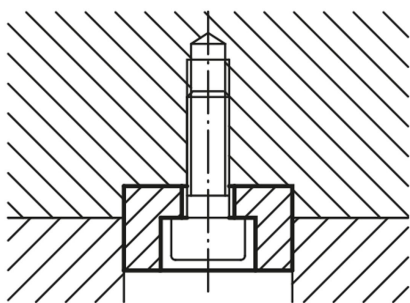


## Opis artykułu/ilustracje produktu



## Opis

## Materiał:

Stal do nawęglania.

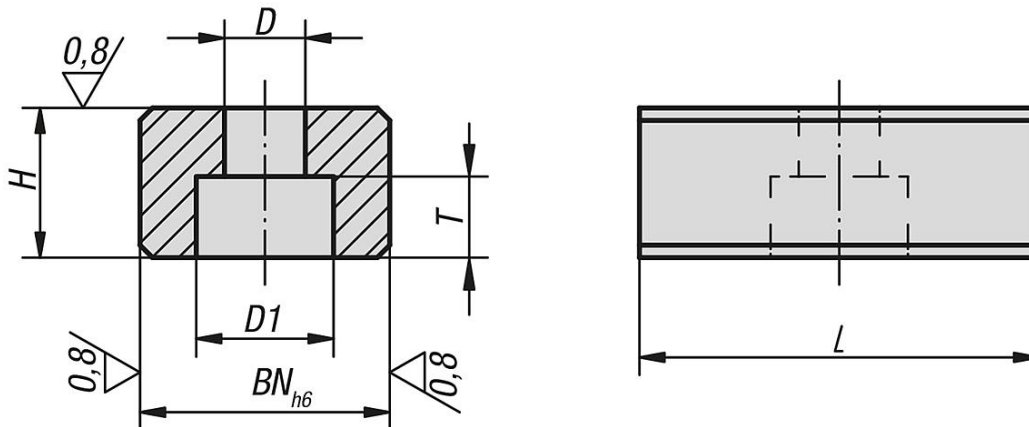
## Wersja:

Utwardzone dyfuzyjnie, oksydowane i szlifowane.

## Wskazówka:

Płaskie kamienie ustalające służą do pozycjonowania przyrządów oraz elementów mocujących na stołach maszynowych z rowkami teowymi zgodnie z normą DIN 650. Są wkręcane w rowki przyrządów. Płaskie kamienie ustalające mogą być stosowane wtedy, gdy przyrządy są mocowane na stołach maszynowych z identyczną szerokością rowka.

## Rysunki



## Przegląd artykułów

Nr Zamówienia	BN=Szerokość rowka	D	D1	H	L	T	dla śrub DIN 84 lub 912
03250-10	10	4,5	8	8	20	4,3	M4x10
03250-12	12	5,3	10	8	20	5,3	M5x12
03250-14	14	6,6	11	10	22	6,3	M6x16
03250-16	16	6,6	11	10	22	6,3	M6x16
03250-18	18	6,6	11	10	22	6,3	M6x16
03250-20	20	6,6	11	10	22	6,3	M6x16
03250-22	22	6,6	11	12	32	6,3	M6x16

