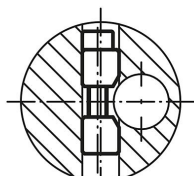


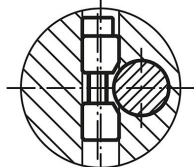
Opis artykułu/ilustracje produktu



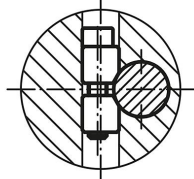
Wprowadzić
element mocujący



Wprowadzić
obrabiany element
okrągły



Zamocować

**Opis****Materiał:**

Szczęki – stal.

Sprężyna – 1.4310.

Śruba – klasa wytrzymałości 8.8.

Wersja:

Szczęki oksydowane.

Śruba ocynkowana na niebiesko.

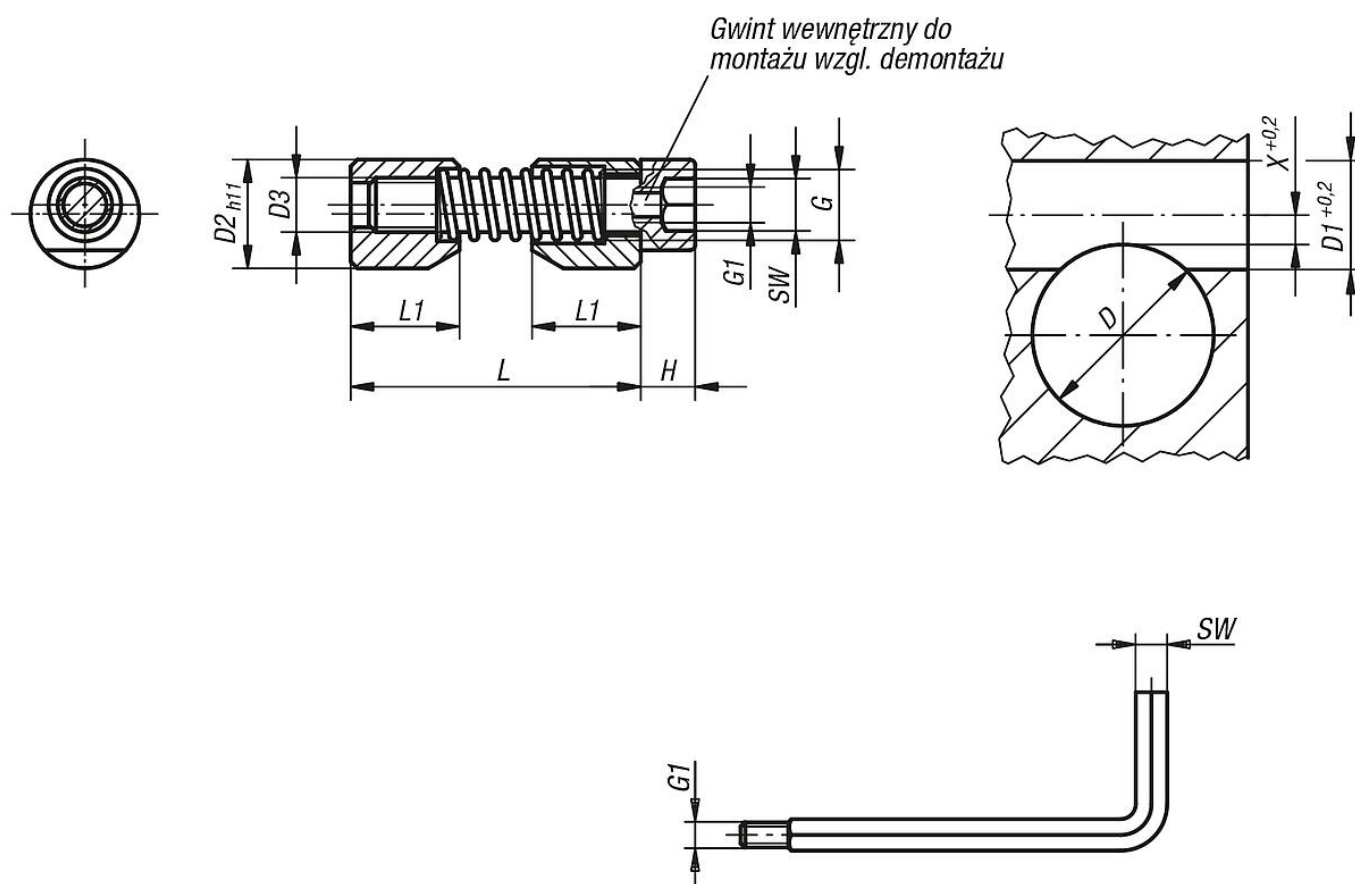
Wskazówka:

Elementy mocujące są prostą alternatywą dla konwencjonalnych zacisków (rowek i śruba mocująca) dla okrągłych części.

Elementy nadają się do różnych materiałów (np. metali, tworzyw sztucznych, drewna, ...).

Do poluzowania mocno zaciśniętych szczęk wystarczy jedno uderzenie w kierunku osiowym lub wyciągnięcie za pomocą dodatkowego gwintu w szczękach bądź w gnieździe sześciokątnym śruby z łbem walcowym.

Rysunki



Specjalny śrubokręt 6-kt z czopem gwintowanym.
Wkręcany jest w gwint G1 śruby cylindrycznej
aby wypozycjonować względnie poluzować
okrągły element mocujący.

Przegląd artykułów

Nr Zamówienia	D min.	D maks.	D1	D2	D3	G	G1	H	L maks.	L1	SW	X	Moment naprężania maks. Nm	Maks. moment dokręcania Nm	Nr zamówienia narzędzia montażowego
03350-04	6	10	8	8	M4	M5	M2,5	4	27	8	3	2,8	max. 20	2,9	03350-904
03350-05	10	15	10	10	M5	M6	M3	5	33	10	4	3,3	max. 45	6	03350-905
03350-06	15	20	12	12	M6	M7	M4	6	39	12	5	3,5	max. 100	10	03350-906
03350-08	20	30	16	16	M8	M10	M5	8	46	16	6	4	max. 170	25	03350-908
03350-10	30	40	20	20	M10	M12	M6	10	53	20	8	4,8	max. 290	46	03350-910
03350-12	40	60	25	25	M12	M14	M8	12	70	25	10	5,6	max. 450	82	03350-912
03350-16	60	125	30	30	M16	M18	M10	16	81	30	14	7,9	max. 650	206	03350-916