

Opis artykułu/ilustracje produktu



Opis

Materiał:

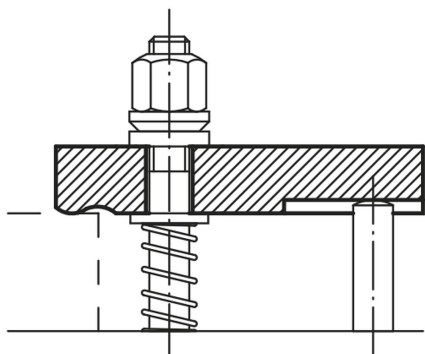
Stal do ulepszania cieplnego 1.1191.

Wersja:

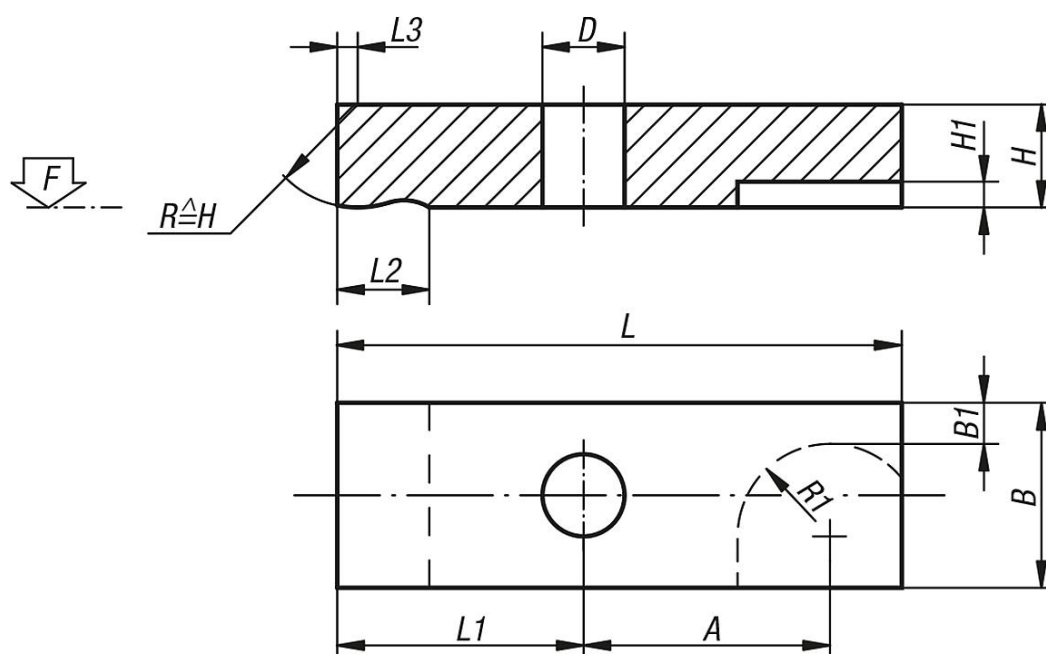
Oksydowane.

Wskazówka:

Kółki podporowe do tych łap dociskowych patrz 02130 i 02150.



Rysunki



Przegląd artykułów

| Nr Zamówienia | L | L1 | L2 | L3 | B | B1 | H | H1 | D | A | R1 | F kN |
|---------------|-----|----|----|-----|----|------|----|----|-----|----|----|---------|
| 04030-05 | 32 | 14 | 8 | 1,2 | 12 | 2,5 | 8 | 3 | 5,5 | 14 | 7 | 3,42 |
| 04030-06 | 40 | 17 | 10 | 1,6 | 16 | 4 | 10 | 3 | 7 | 18 | 8 | 4,82 |
| 04030-08 | 50 | 22 | 12 | 2 | 20 | 5 | 12 | 4 | 9 | 22 | 10 | 8,77 |
| 04030-10 | 63 | 28 | 16 | 2,5 | 25 | 6,5 | 16 | 4 | 11 | 27 | 12 | 13,9 |
| 04030-12 | 80 | 35 | 20 | 3 | 32 | 9 | 20 | 5 | 14 | 35 | 14 | 20,2 |
| 04030-14 | 100 | 44 | 25 | 4 | 40 | 12 | 25 | 6 | 16 | 44 | 16 | 27,6 |
| 04030-16 | 125 | 55 | 32 | 5 | 50 | 16 | 30 | 6 | 18 | 54 | 18 | 37,8 |
| 04030-20 | 160 | 75 | 40 | 6 | 60 | 20,5 | 30 | 8 | 22 | 65 | 22 | 58,8 |

