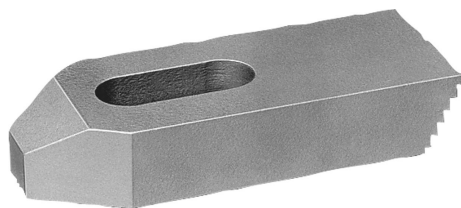


Opis artykułu/ilustracje produktu



Opis

Materiał:

Stal ulepszana cieplnie lub EN AW-7022.

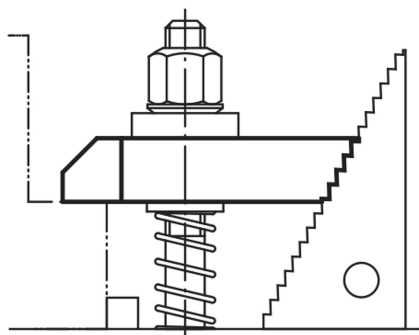
Wersja:

lakierowane, aluminium niepowlekane.

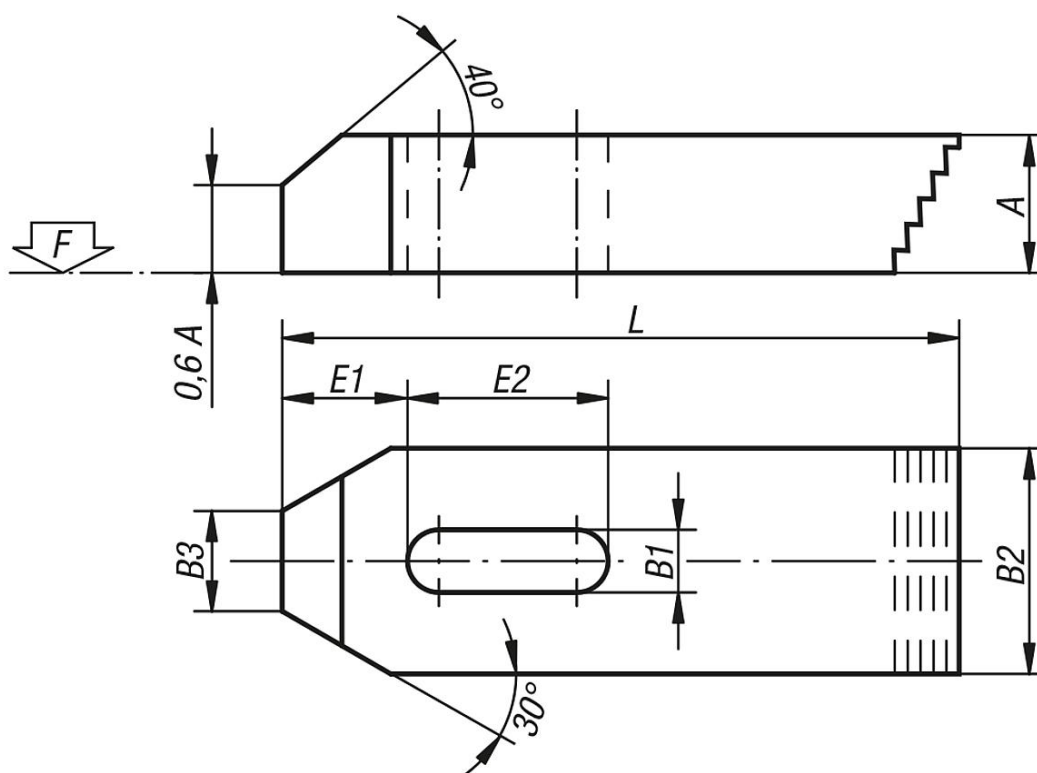
Wskazówka:

Zastosowanie tylko w połączeniu z uniwersalnymi podkładkami mocującymi 02270.

Jeżeli stosowane są podkładki stożkowe 07420, należy użyć formy G.



Rysunki



Przegląd artykułów

Nr Zamówienia	Materiał korpusu	L	A	B1	B2	B3	E1	E2	F kN	dla śruby
04070-06	stal po ulepszeniu cieplnym	50	10	7	20	8	10	20	4,82	M6
04070-08	stal po ulepszeniu cieplnym	60	12	9	25	10	13	22	8,77	M8
04070-10	stal po ulepszeniu cieplnym	80	15	11	30	12	15	30	13,9	M10
04070-12	stal po ulepszeniu cieplnym	100	20	14	40	14	21	40	20,2	M12/M14
04070-16	stal po ulepszeniu cieplnym	125	25	18	50	18	26	45	37,8	M16/M18
04070-20	stal po ulepszeniu cieplnym	160	30	22	60	22	30	60	58,8	M20/M22

Przegląd artykułów

Nr Zamówienia	Materiał korpusu	L	A	B1	B2	B3	E1	E2	F kN	dla śruby
04070-24	stal po ulepszeniu cieplnym	200	30	26	70	26	35	80	84,7	M24
04070-206	aluminium	50	10	7	20	8	10	20	4,82	M6
04070-208	aluminium	60	12	9	25	10	13	22	8,77	M8
04070-210	aluminium	80	15	11	30	12	15	30	13,9	M10
04070-212	aluminium	100	20	14	40	14	21	40	20,2	M12/M14
04070-216	aluminium	125	25	18	50	18	26	45	37,8	M16/M18
04070-220	aluminium	160	30	22	60	22	30	60	58,8	M20/M22
04070-224	aluminium	200	30	26	70	26	35	80	84,7	M24