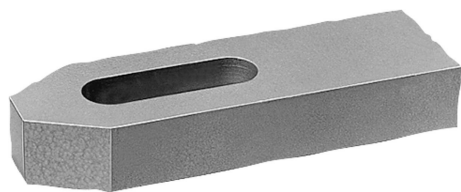


## Opis artykułu/ilustracje produktu



## Opis

## Materiał:

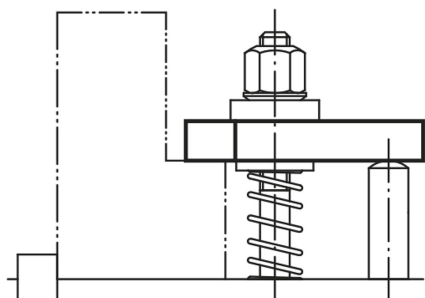
Stal ulepszana cieplnie lub EN AW-7022.

## Wersja:

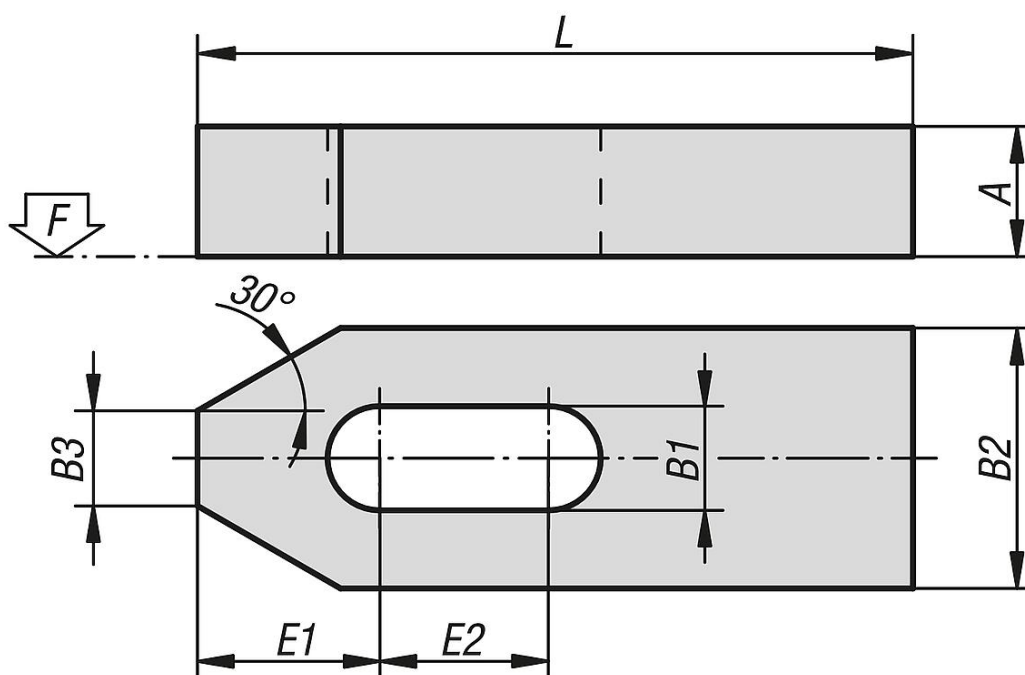
lakierowane, aluminium niepowlekane.

## Wskazówka:

Jeżeli stosowane są podkładki stożkowe 07420, należy użyć formy G.



## Rysunki



## Przegląd artykułów

Nr Zamówienia	Materiał korpusu	L	A	B1	B2	B3	E1	E2	F kN	dla śruby
04080-06	stal po ulepszeniu cieplnym	50	10	7	20	8	13,5	13	4,82	M6
04080-08	stal po ulepszeniu cieplnym	60	12	9	25	10	14,5	13	8,77	M8
04080-10	stal po ulepszeniu cieplnym	80	15	11	30	12	20,5	19	13,9	M10
04080-12	stal po ulepszeniu cieplnym	100	20	14	40	14	28	26	20,2	M12/M14
04080-14	stal po ulepszeniu cieplnym	125	20	14	40	14	28	36	20,2	M12/M14
04080-16	stal po ulepszeniu cieplnym	125	25	18	50	18	35	27	37,8	M16/M18
04080-18	stal po ulepszeniu cieplnym	160	25	18	50	18	35	47	37,8	M16/M18
04080-20	stal po ulepszeniu cieplnym	160	30	22	60	22	41	38	58,8	M20/M22
04080-201	stal po ulepszeniu cieplnym	200	30	22	60	22	41	58	58,8	M20/M22
04080-24	stal po ulepszeniu cieplnym	200	30	26	70	26	48	54	84,7	M24
04080-241	stal po ulepszeniu cieplnym	250	35	26	70	26	48	79	84,7	M24

## Przegląd artykułów

Nr Zamówienia	Materiał korpusu	L	A	B1	B2	B3	E1	E2	F kN	dla śruby
04080-30	stal po ulepszeniu cieplnym	250	40	34	80	34	62	66	135	M30/M32
04080-301	stal po ulepszeniu cieplnym	315	50	34	80	34	62	96	135	M30/M32
04080-206	aluminium	50	10	7	20	8	13,5	13	4,82	M6
04080-208	aluminium	60	12	9	25	10	14,5	13	8,77	M8
04080-210	aluminium	80	15	11	30	12	20,5	19	13,9	M10
04080-212	aluminium	100	20	14	40	14	28	26	20,2	M12/M14
04080-214	aluminium	125	20	14	40	14	28	36	20,2	M12/M14
04080-216	aluminium	125	25	18	50	18	35	27	37,8	M16/M18
04080-218	aluminium	160	25	18	50	18	35	47	37,8	M16/M18
04080-220	aluminium	160	30	22	60	22	41	38	58,8	M20/M22
04080-2201	aluminium	200	30	22	60	22	41	58	58,8	M20/M22
04080-224	aluminium	200	30	26	70	26	48	54	84,7	M24
04080-2241	aluminium	250	35	26	70	26	48	79	84,7	M24
04080-230	aluminium	250	40	34	80	34	62	66	135	M30/M32
04080-2301	aluminium	315	50	34	80	34	62	96	135	M30/M32