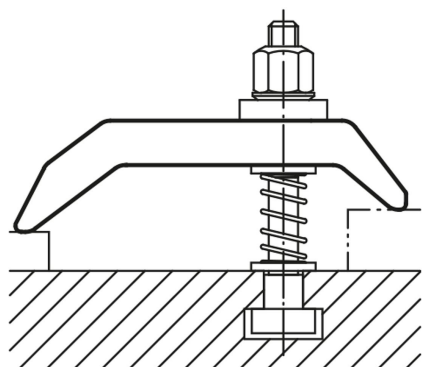


## Opis artykułu/ilustracje produktu

**Opis****Materiał:**

Stal do ulepszania cieplnego 1.7225.

**Wersja:**

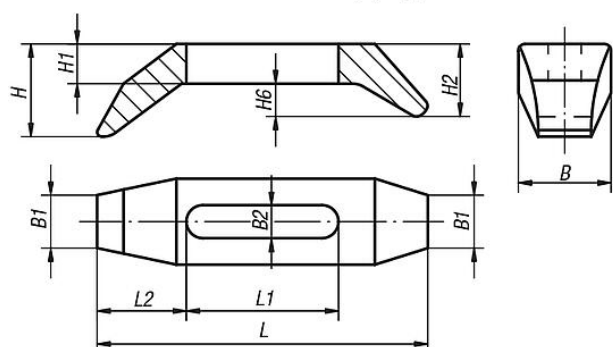
Ulepszona cieplnie do 1000 N/mm<sup>2</sup>, oksydowana.

**Wskazówka:**

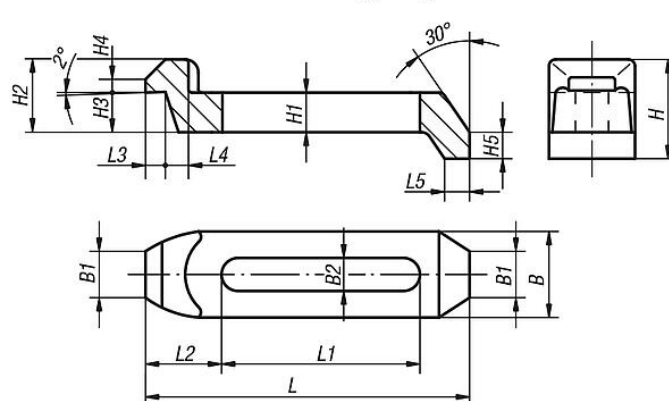
Łapy odgięte z otworem podłużnym stosuje się również do łap odgiętych z jednostką regulującą 04200.

## Rysunki

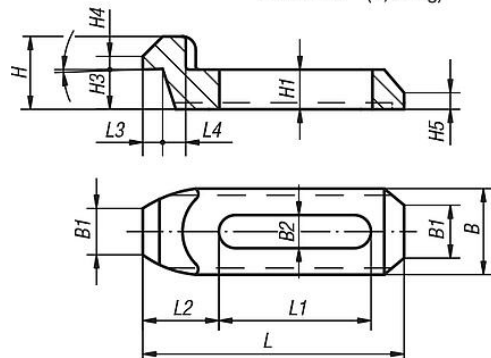
04100-01 (0,5 kg)



04100-05 (0,48 kg)



04100-10 (0,35 kg)



## Przegląd artykułów

Nr Zamówienia	Nazwa	L	L1	L2	L3	L4	L5	B	B1	B2	B3	H	H1	H2	H3	H4	H5	H6
04100-01	Łapa Dociskowa	140	67	40	-	-	-	36	21	13	-	41	16	26	-	-	-	10
04100-05	Łapa Dociskowa	135	87	26	8	10	10	36	21	13	-	42	16	30	18	5	12	-
04100-10	Łapa Dociskowa	110	67	25	8	9	-	36	21	13	29,5	27	16	-	15	5	7	-