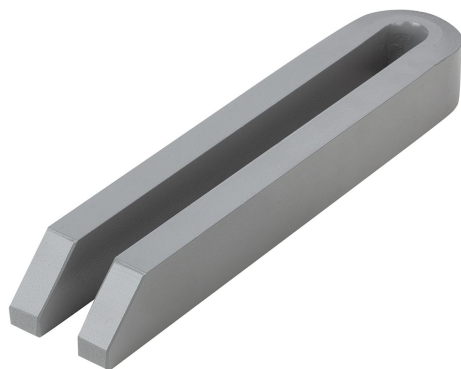


## Opis artykułu/ilustracje produktu



## Opis

## Materiał:

Stal do ulepszania cieplnego.

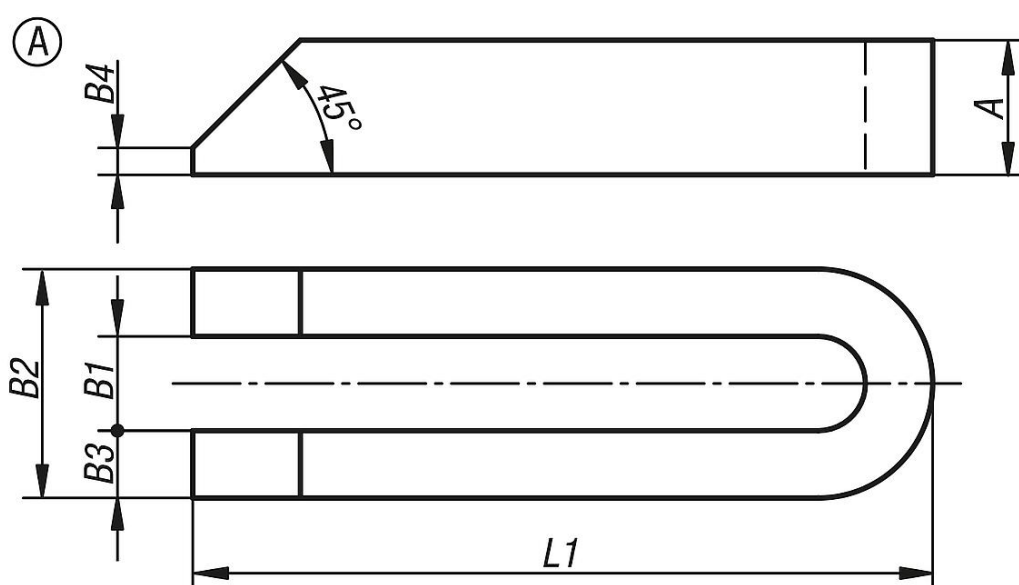
## Wersja:

lakierowane

## Wskazówka:

Jeżeli stosowane są podkładki stożkowe 07420, należy użyć formy G.

## Rysunki



## Przegląd artykułów

Nr Zamówienia	Materiał korpusu	Forma	L1	A	B1	B2	B3	B4	dla śruby
04110-06	stal po ulepszeniu cieplnym	A	60	12	6,6	18	6	3	M6
04110-08	stal po ulepszeniu cieplnym	A	80	15	9	25	8	4	M8
04110-10	stal po ulepszeniu cieplnym	A	100	20	11	31	10	5	M10
04110-12	stal po ulepszeniu cieplnym	A	125	25	14	38	12	6	M12/M14
04110-121	stal po ulepszeniu cieplnym	A	160	25	14	38	12	6	M12/M14
04110-122	stal po ulepszeniu cieplnym	A	200	25	14	38	12	6	M12/M14
04110-16	stal po ulepszeniu cieplnym	A	160	30	18	48	15	8	M16/M18
04110-161	stal po ulepszeniu cieplnym	A	200	30	18	48	15	8	M16/M18
04110-162	stal po ulepszeniu cieplnym	A	250	40	18	48	15	10	M16/M18
04110-20	stal po ulepszeniu cieplnym	A	200	40	22	52	15	10	M20/M22
04110-201	stal po ulepszeniu cieplnym	A	250	40	22	62	20	10	M20/M22
04110-202	stal po ulepszeniu cieplnym	A	315	40	22	62	20	10	M20/M22
04110-24	stal po ulepszeniu cieplnym	A	200	40	26	66	20	10	M24
04110-241	stal po ulepszeniu cieplnym	A	250	40	26	66	20	10	M24
04110-242	stal po ulepszeniu cieplnym	A	315	40	26	66	20	10	M24
04110-301	stal po ulepszeniu cieplnym	A	250	50	33	73	20	12	M30/M32
04110-30	stal po ulepszeniu cieplnym	A	315	50	33	73	20	12	M30/M32
04110-302	stal po ulepszeniu cieplnym	A	400	50	33	73	20	12	M30/M32
04110-40	stal po ulepszeniu cieplnym	A	400	60	40	100	30	12	M36
04110-401	stal po ulepszeniu cieplnym	A	600	60	40	100	30	12	M36

