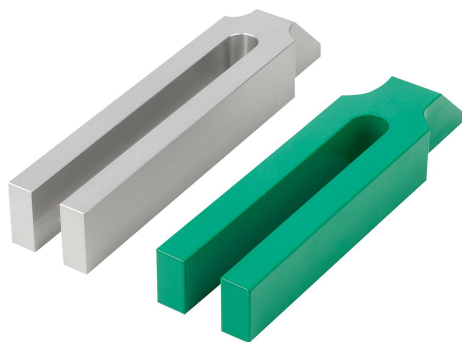


Opis artykułu/ilustracje produktu



Opis

Materiał:

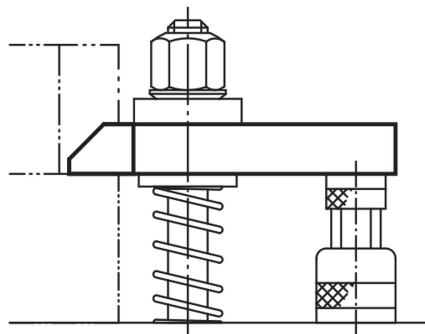
Stal ulepszana cieplnie lub EN AW-7022.

Wersja:

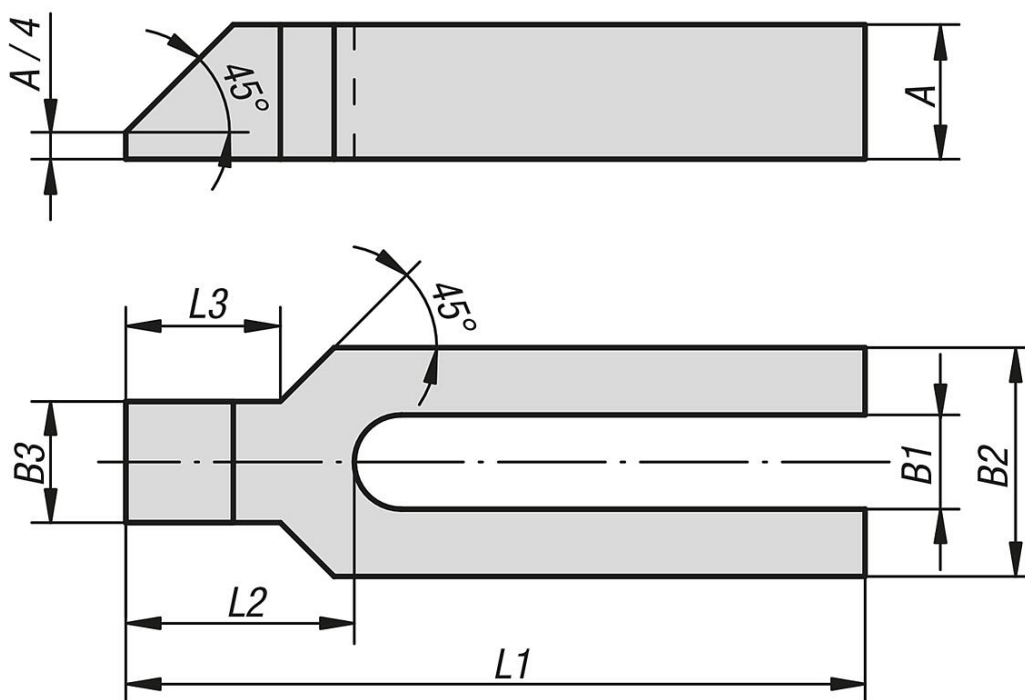
lakierowane, aluminium niepowlekane.

Wskazówka:

Jeżeli stosowane są podkładki stożkowe 07420, należy użyć formy G.



Rysunki



Przegląd artykułów

Nr Zamówienia	Materiał korpusu	L1	A	B1	B2	B3	L2	L3	dla śruby
04130-08	stal po ulepszeniu cieplnym	100	15	9	30	16	32	18	M8
04130-10	stal po ulepszeniu cieplnym	125	20	11	30	20	38	24	M10
04130-12	stal po ulepszeniu cieplnym	160	25	14	40	24	47	30	M12/M14

Przegląd artykułów

Nr Zamówienia	Materiał korpusu	L1	A	B1	B2	B3	L2	L3	dla śruby
04130-121	stal po ulepszeniu cieplnym	200	25	14	40	24	47	30	M12/M14
04130-16	stal po ulepszeniu cieplnym	200	30	18	50	28	57	36	M16/M18
04130-161	stal po ulepszeniu cieplnym	250	30	18	50	28	57	36	M16/M18
04130-20	stal po ulepszeniu cieplnym	250	40	22	60	35	68	45	M20/M22
04130-201	stal po ulepszeniu cieplnym	315	40	22	60	35	68	45	M20/M22
04130-24	stal po ulepszeniu cieplnym	250	40	26	70	43	83	56	M24
04130-241	stal po ulepszeniu cieplnym	315	40	26	70	43	83	56	M24
04130-30	stal po ulepszeniu cieplnym	315	50	34	80	50	88	56	M30/M32
04130-301	stal po ulepszeniu cieplnym	400	50	34	80	50	88	56	M30/M32
04130-208	aluminium	100	15	9	30	16	32	18	M8
04130-210	aluminium	125	20	11	30	20	38	24	M10
04130-212	aluminium	160	28	14	40	24	47	30	M12/M14
04130-2121	aluminium	200	36	14	40	24	47	30	M12/M14
04130-216	aluminium	200	36	18	50	28	57	36	M16/M18
04130-2161	aluminium	250	40	18	50	28	57	36	M16/M18
04130-220	aluminium	250	40	22	60	35	68	45	M20/M22
04130-2201	aluminium	315	48	22	60	35	68	45	M20/M22
04130-224	aluminium	250	40	26	70	43	83	56	M24
04130-2241	aluminium	315	48	26	70	43	83	56	M24
04130-230	aluminium	315	50	34	80	50	88	56	M30/M32
04130-2301	aluminium	400	50	34	80	50	88	56	M30/M32