



Opis

Materiał:

Stal.

Wersja:

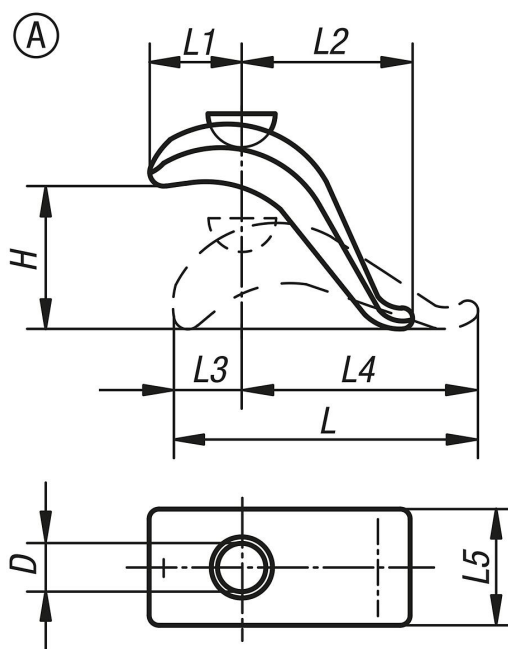
kute i ulepszone cieplnie, lakierowane.

Elementy wkręcane klasa wytrzymałości 8.8.

Wskazówka:

Bezstopniowa łapa mocująca pozwala szybko mostkować różne wysokości mocowania, bez dodatkowych podkładek, i ma zmniejszone zapotrzebowanie na miejsce na stole maszynowym. Jest przeznaczona do wysokich obciążeń i szczególnie dobrze nadaje się do mocowania narzędzi skrawających i tłoczących.

Rysunki



Przegląd artykułów

Nr Zamówienia	Forma	D	H	L	L1	L2	L3	L4	L5	Siła zacisku kN
04140-010	A	17	75	140	55	60	30	110	50	20,2
04140-020	A	21	85	175	70	80	40	135	60	37,8