

Opis

Materiał:

Stal ulepszana cieplnie lub EN AW-7022.

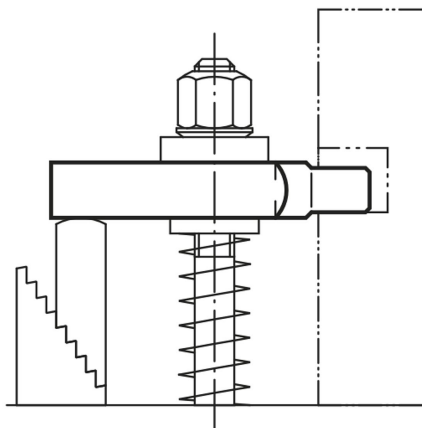
Wersja:

lakierowane, aluminium niepowlekane.

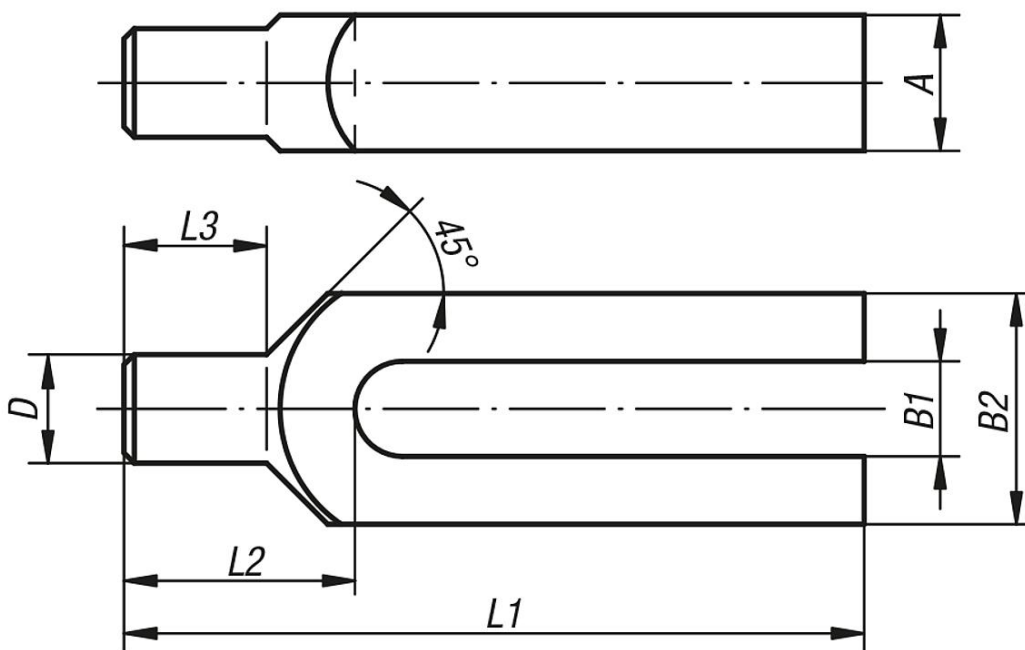
Wskazówka:

Jeżeli stosowane są podkładki stożkowe 07420, należy użyć formy G.

Podana siła mocowania obowiązuje tylko dla wersji ze stali.



Rysunki



Przegląd artykułów

| Nr Zamówienia | Materiał korpusu | L1 | A | B1 | B2 | D | L2 | L3 | dla śruby | Siła zacisku kN |
|---------------|-----------------------------|-----|----|----|----|----|----|----|-----------|-----------------|
| 04150-08 | stal po ulepszeniu cieplnym | 100 | 15 | 9 | 30 | 12 | 30 | 18 | M8 | 8,77 |
| 04150-10 | stal po ulepszeniu cieplnym | 125 | 20 | 11 | 30 | 16 | 36 | 24 | M10 | 13,9 |

04150 Łapy dociskowe rozwidlone z zaokrągloną nasadką mocującą stal i aluminium, DIN 6315 C



Przegląd artykułów

| Nr Zamówienia | Materiał korpusu | L1 | A | B1 | B2 | D | L2 | L3 | dla śruby | Siła zacisku kN |
|---------------|-----------------------------|-----|----|----|----|----|----|----|-----------|-----------------|
| 04150-12 | stal po ulepszeniu cieplnym | 160 | 25 | 14 | 40 | 20 | 45 | 30 | M12/M14 | 20,2 |
| 04150-121 | stal po ulepszeniu cieplnym | 200 | 25 | 14 | 40 | 20 | 45 | 30 | M12/M14 | 20,2 |
| 04150-16 | stal po ulepszeniu cieplnym | 200 | 30 | 18 | 50 | 24 | 55 | 36 | M16/M18 | 37,8 |
| 04150-161 | stal po ulepszeniu cieplnym | 250 | 30 | 18 | 50 | 24 | 55 | 36 | M16/M18 | 37,8 |
| 04150-20 | stal po ulepszeniu cieplnym | 250 | 40 | 22 | 60 | 30 | 65 | 45 | M20/M22 | 58,8 |
| 04150-201 | stal po ulepszeniu cieplnym | 315 | 40 | 22 | 60 | 30 | 65 | 45 | M20/M22 | 58,8 |
| 04150-208 | aluminium | 100 | 15 | 9 | 30 | 12 | 30 | 18 | M8 | - |
| 04150-210 | aluminium | 125 | 20 | 11 | 30 | 16 | 36 | 24 | M10 | - |
| 04150-220 | aluminium | 250 | 40 | 22 | 60 | 30 | 65 | 45 | M20/M22 | - |