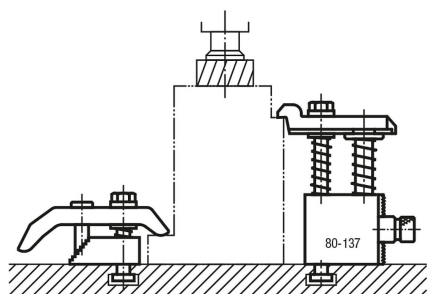


Opis artykułu/ilustracje produktu

**Opis****Materiał:**

Korpus podstawowy – żeliwo sferoidalne.

Łapa i śruba zaciskowa – stal ulepszana cieplnie.

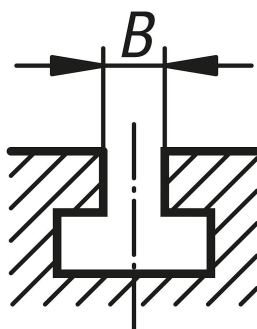
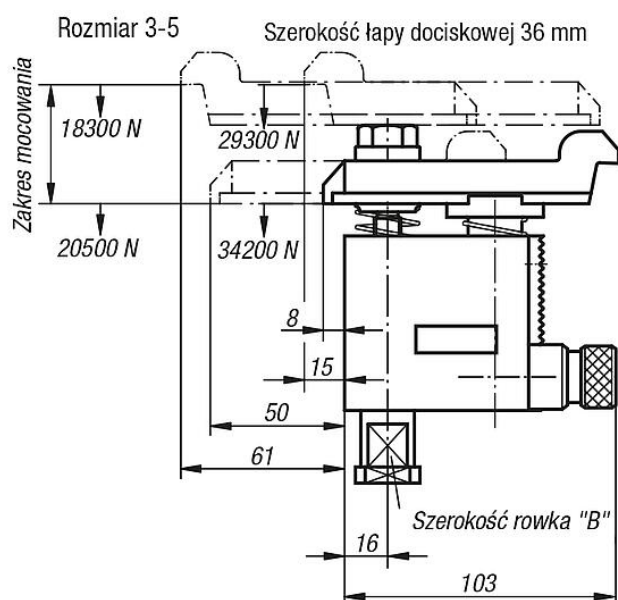
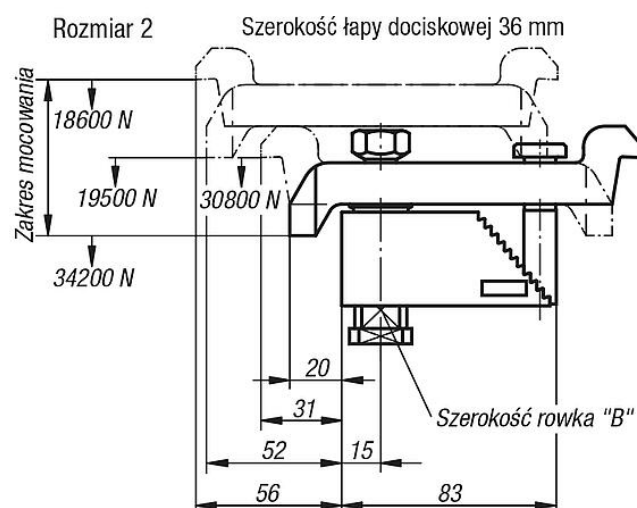
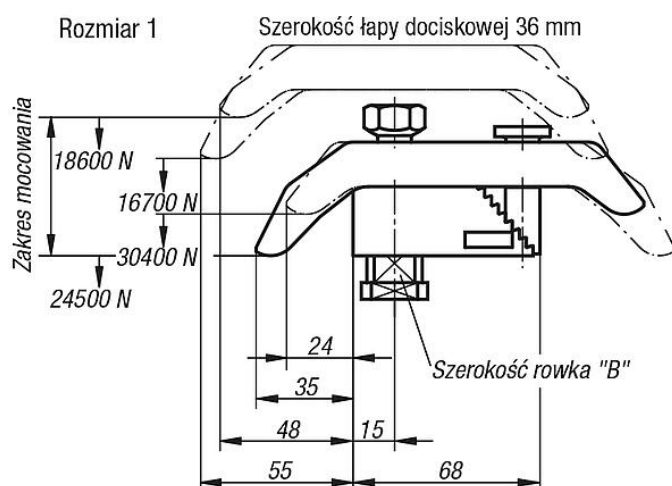
Wersja:

Oksydowane.

Wskazówka:

Łapy szybkoprzestawne są uniwersalnymi elementami zaciskowymi, które złożone z pojedynczych elementów tworzą zawsze nierozłączną całość. Nie ma luźnych części, które trzeba zestawiać ze sobą w procesie mocowania. Zwarta budowa pozwala na mocowanie blisko przedmiotu obrabianego, dzięki czemu można wykorzystać całą powierzchnię stołu maszynowego.

Rysunki



Przegląd artykułów

Nr Zamówienia	Rozmiar	Zakres mocowania	Szerokość rowka wg DIN 650
04200-10X	1	0-35	12/14/16/18
04200-20X	2	25-85	12/14/16/18
04200-30X	3	80-137	12/14/16/18
04200-40X	4	125-224	12/14/16/18
04200-50X	5	160-300	12/14/16/18

