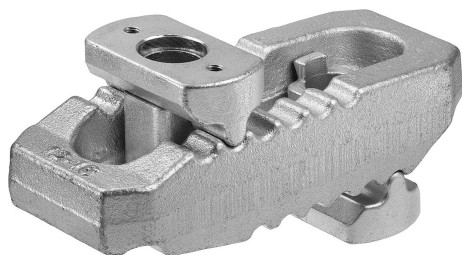


## Opis artykułu/ilustracje produktu



## Opis

## Materiał:

Stal.

## Wersja:

ulepszone cieplnie i cynkowane.

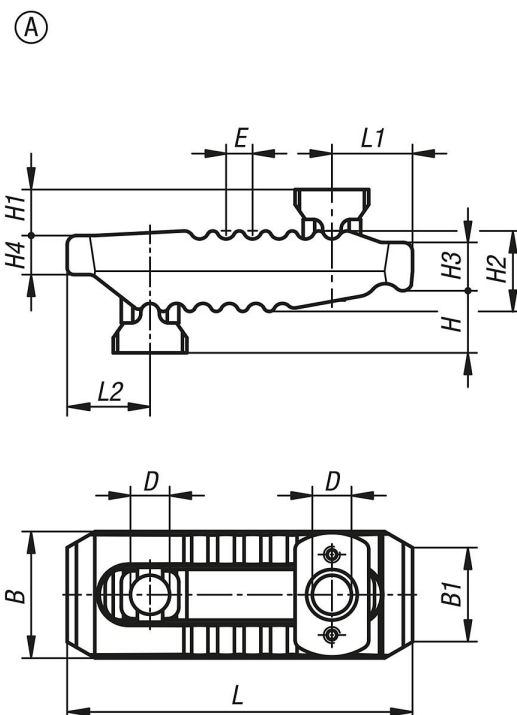
## Wskazówka:

Regulowane łapy dociskowe można szybko i bezstopniowo dostosować do danego mocowania. Łapy dociskowe zakończone są różnymi kształtami, umożliwiając obracanie odpowiednio do przypadku zastosowania. Dzięki temu możliwe jest wszechstronne wykorzystanie tych elementów – nie tylko do obróbki skrawaniem czy bezwiórowej, ale również procesów związanych z prasami czy formowaniem wtryskowym.

## Wyposażenie:

Podpory dystansowe 04204

## Rysunki



## Przegląd artykułów

Nr Zamówienia	Forma	B	B1	D	E	H zakres mocowania	H1	H2	H3	H4	L=Długość	L1	L2	Szerokość rowka	Siła zacisku kN
04203-113115	A	44	30	13	11	0-55	18	27	17	12	115	25	30	10-12-14	30
04203-117150	A	55	41	17	12	0-70	20	36	21	17	150	35	36	12-14-16-18	40
04203-121187	A	62	30	21	14	0-80	30	42	27	20	187	44	44	16-18-20-22	60
04203-125235	A	70	30	25	17	0-100	31	51	34	24	235	60	47	20-22-24-28	75
04203-125285	A	73	30	25	17	0-100	35	56	35	24	285	62	51	20-22-24-28	75

