

Opis artykułu/ilustracje produktu



Opis

Materiał:

Stal.

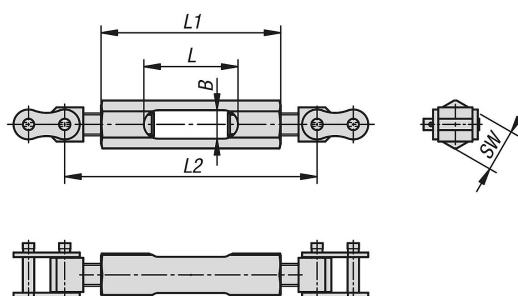
Wskazówka:

Zamki naprężające stalowe do zestawów napinaczy łańcuchowych montuje się między łańcuchami. Zamki naprężające umożliwiają naprężenie wstępne łańcucha i wyeliminowanie luzu, który zwiększa się w przypadku długich łańcuchów.

Wyposażenie:

Łańcuchy rolkowe stalowe do zestawów napinaczy łańcuchowych, 04211-03.

Rysunki



Przegląd artykułów

Nr Zamówienia	B	L	L1	L2	SW	maks. siła zacisku kN
04211-06-15052	14	52	97	111-147	24	15
04211-06-40066	20	66	126	151-203	30	40