

Opis artykułu/ilustracje produktu

**Opis****Materiał:**

Stal do ulepszania cieplnego.

Wersja:

Oksydowane.

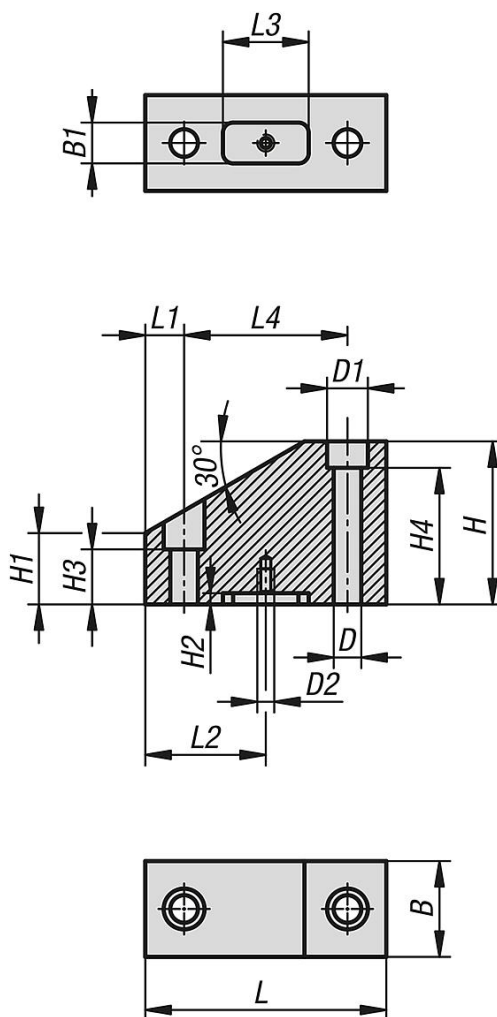
Wskazówka:

Pryzmy do zestawów napinaczy łańcuchowych służą do elastycznego pozycjonowania przedmiotu obrabianego. Pryzmy mogą być mocowane na stole maszynowym za pomocą nakrętek do rowków teowych.

Wyposażenie:

Nakrętki do rowków teowych DIN 508 rozszerzone, 07060.

Rysunki



Przegląd artykułów

Nr Zamówienia	B	B1	D	D1	D2	H	H1	H2	H3	H4	L	L1	L2	L3	L4
04211-09-11847080	47	20	13,5	20	M6	80	35	5,5	27	67	118	19	59	42	80
04211-09-14847100	47	20	17,5	26	M6	100	44	5,5	33	33	148	24	74	44	100