



Opis

Materiał:

Rękojeść i podkładka dociskowa z tworzywa sztucznego wzmocnianego włóknem szklanym PA 66.

Sworzeń – stal nierdzewna 1.4305.

Podkładka – stal, klasa wytrzymałości 5.8 lub stal nierdzewna 1.4305.

Wersja:

Rękojeść czarna lub czerwona RAL3020.

Podkładka czarna.

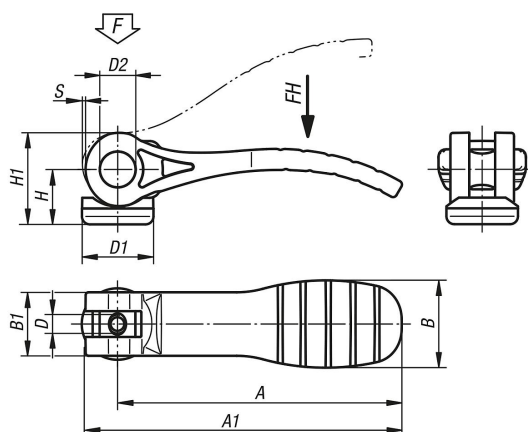
Sworzeń niepowlekany.

Śruba dwustronna i podkładka – stal pasywowana na niebiesko lub stal nierdzewna.

Wskazówka:

Tworzywa sztuczne posiadają tę właściwość, że pełzają pod wpływem obciążenia (retardacja), co może prowadzić do zmniejszenia siły mocującej.

Rysunki



Przegląd artykułów

| Nr Zamówienia | Materiał komponentów | Kolor korpusu | D | D1 | D2 | B | B1 | H | H1 | A | A1 | Skok S | Siła zacisku F (kN) | Siła ręczna FH N |
|----------------|----------------------|-------------------|----|------|----|----|------|------|------|------|------|--------|---------------------|------------------|
| 04232-1521105 | stal | czarny | M5 | 18,1 | 9 | 22 | 16 | 14 | 23,4 | 71,5 | 79,6 | 1,15 | 2,5 | 125 |
| 04232-1521106 | stal | czarny | M6 | 18,1 | 9 | 22 | 16 | 14 | 23,4 | 71,5 | 79,6 | 1,15 | 2,5 | 125 |
| 04232-2521108 | stal | czarny | M8 | 27,1 | 11 | 33 | 24,2 | 16,2 | 27,7 | 100 | 110 | 1,5 | 5 | 170 |
| 04232-1531105 | stal nierdzewna | czarny | M5 | 18,1 | 9 | 22 | 16 | 14 | 23,4 | 71,5 | 79,6 | 1,15 | 2,5 | 125 |
| 04232-1531106 | stal nierdzewna | czarny | M6 | 18,1 | 9 | 22 | 16 | 14 | 23,4 | 71,5 | 79,6 | 1,15 | 2,5 | 125 |
| 04232-2531108 | stal nierdzewna | czarny | M8 | 27,1 | 11 | 33 | 24,2 | 16,2 | 27,7 | 100 | 110 | 1,5 | 5 | 170 |
| 04232-15218405 | stal | czerwony RAL 3020 | M5 | 18,1 | 9 | 22 | 16 | 14 | 23,4 | 71,5 | 79,6 | 1,15 | 2,5 | 125 |
| 04232-15218406 | stal | czerwony RAL 3020 | M6 | 18,1 | 9 | 22 | 16 | 14 | 23,4 | 71,5 | 79,6 | 1,15 | 2,5 | 125 |
| 04232-25218408 | stal | czerwony RAL 3020 | M8 | 27,1 | 11 | 33 | 24,2 | 16,2 | 27,7 | 100 | 110 | 1,5 | 5 | 170 |
| 04232-15318405 | stal nierdzewna | czerwony RAL 3020 | M5 | 18,1 | 9 | 22 | 16 | 14 | 23,4 | 71,5 | 79,6 | 1,15 | 2,5 | 125 |
| 04232-15318406 | stal nierdzewna | czerwony RAL 3020 | M6 | 18,1 | 9 | 22 | 16 | 14 | 23,4 | 71,5 | 79,6 | 1,15 | 2,5 | 125 |
| 04232-25318408 | stal nierdzewna | czerwony RAL 3020 | M8 | 27,1 | 11 | 33 | 24,2 | 16,2 | 27,7 | 100 | 110 | 1,5 | 5 | 170 |

