

## Opis artykułu/ilustracje produktu

INCH  
Parts

## Opis

## Materiał:

Rękojeść – odlew aluminiowy EN AC-46200.

Podkładka dociskowa – tworzywo sztuczne wzmocnione włóknem szklanym PA 66 GF 35-X.

Sworzeń – stal nierdzewna 1.4305.

Podkładka – stal, klasa wytrzymałości 5.8 lub stal nierdzewna 1.4305.

## Wersja:

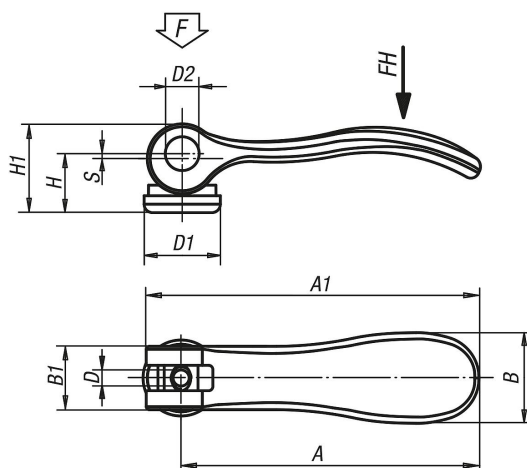
Uchwyt czarny powlekany proszkowo.

Podkładka dociskowa czarna.

Sworzeń niepowlekany.

Śruba dwustronna i podkładka – stal pasywowana na niebiesko lub stal nierdzewna.

## Rysunki



## Przegląd artykułów

Nr Zamówienia	Materiał komponentów	Kolor korpusu	D	D1	D2	B	B1	H	H1	A	A1	Skok S	Siła zacisku F (kN)	Siła ręczna FH N
04232-95014AD	stal	czerwony RAL 3003	6-32	12	6	14,4	11,5	9	13	36,2	41,7	1	1,5	90
04232-95014AE	stal	czerwony RAL 3003	8-32	12	6	14,4	11,5	9	13	36,2	41,7	1	1,5	90
04232-05014AE	stal	czerwony RAL 3003	8-32	15,4	8	18	13	11,2	17	52,3	59,1	1	2,5	100
04232-05014A0	stal	czerwony RAL 3003	10-24	15,4	8	18	13	11,2	17	52,3	59,1	1	2,5	100
04232-05014A1	stal	czerwony RAL 3003	10-32	15,4	8	18	13	11,2	17	52,3	59,1	1	2,5	100
04232-15014A1	stal	czerwony RAL 3003	10-32	18,1	9	21,5	15	14,5	22	70,4	79,2	1,2	4	120
04232-15014A2	stal	czerwony RAL 3003	1/4-20	18,1	9	21,5	15	14,5	22	70,4	79,2	1,2	4	120
04232-25014A3	stal	czerwony RAL 3003	5/16-18	27,1	11	33,3	24	18	28,5	96	108	1,5	8	350
04232-95114AD	stal nierdzewna	czerwony RAL 3003	6-32	12	6	14,4	11,5	9	13	36,2	41,7	1	1,5	90
04232-95114AE	stal nierdzewna	czerwony RAL 3003	8-32	12	6	14,4	11,5	9	13	36,2	41,7	1	1,5	90
04232-05114AE	stal nierdzewna	czerwony RAL 3003	8-32	15,4	8	18	13	11,2	17	52,3	59,1	1	2,5	100
04232-05114A0	stal nierdzewna	czerwony RAL 3003	10-24	15,4	8	18	13	11,2	17	52,3	59,1	1	2,5	100
04232-05114A1	stal nierdzewna	czerwony RAL 3003	10-32	15,4	8	18	13	11,2	17	52,3	59,1	1	2,5	100
04232-15114A1	stal nierdzewna	czerwony RAL 3003	10-32	18,1	9	21,5	15	14,5	22	70,4	79,2	1,2	4	120
04232-15114A2	stal nierdzewna	czerwony RAL 3003	1/4-20	18,1	9	21,5	15	14,5	22	70,4	79,2	1,2	4	120
04232-25114A3	stal nierdzewna	czerwony RAL 3003	5/16-18	27,1	11	33,3	24	18	28,5	96	108	1,5	8	350
04232-95011AD	stal	czarny	6-32	12	6	14,4	11,5	9	13	36,2	41,7	1	1,5	90
04232-95011AE	stal	czarny	8-32	12	6	14,4	11,5	9	13	36,2	41,7	1	1,5	90
04232-05011AE	stal	czarny	8-32	15,4	8	18	13	11,2	17	52,3	59,1	1	2,5	100
04232-05011A0	stal	czarny	10-24	15,4	8	18	13	11,2	17	52,3	59,1	1	2,5	100
04232-05011A1	stal	czarny	10-32	15,4	8	18	13	11,2	17	52,3	59,1	1	2,5	100
04232-15011A1	stal	czarny	10-32	18,1	9	21,5	15	14,5	22	70,4	79,2	1,2	4	120

## Przegląd artykułów

Nr Zamówienia	Materiał komponentów	Kolor korpusu	D	D1	D2	B	B1	H	H1	A	A1	Skok S	Siła zacisku F (kN)	Siła ręczna FH N
04232-15011A2	stal	czarny	1/4-20	18,1	9	21,5	15	14,5	22	70,4	79,2	1,2	4	120
04232-25011A3	stal	czarny	5/16-18	27,1	11	33,3	24	18	28,5	96	108	1,5	8	350
04232-95111AD	stal nierdzewna	czarny	6-32	12	6	14,4	11,5	9	13	36,2	41,7	1	1,5	90
04232-95111AE	stal nierdzewna	czarny	8-32	12	6	14,4	11,5	9	13	36,2	41,7	1	1,5	90
04232-05111AE	stal nierdzewna	czarny	8-32	15,4	8	18	13	11,2	17	52,3	59,1	1	2,5	100
04232-05111A0	stal nierdzewna	czarny	10-24	15,4	8	18	13	11,2	17	52,3	59,1	1	2,5	100
04232-05111A1	stal nierdzewna	czarny	10-32	15,4	8	18	13	11,2	17	52,3	59,1	1	2,5	100
04232-15111A1	stal nierdzewna	czarny	10-32	18,1	9	21,5	15	14,5	22	70,4	79,2	1,2	4	120
04232-15111A2	stal nierdzewna	czarny	1/4-20	18,1	9	21,5	15	14,5	22	70,4	79,2	1,2	4	120
04232-25111A3	stal nierdzewna	czarny	5/16-18	27,1	11	33,3	24	18	28,5	96	108	1,5	8	350