



Opis

Materiał:

Część chwytowa ze stali nierdzewnej 1.4308.
Podkładka dociskowa ze stali nierdzewnej 1.4034 hartowana.
Sworzeń, śruba dwustronna ze stali nierdzewnej 1.4305.

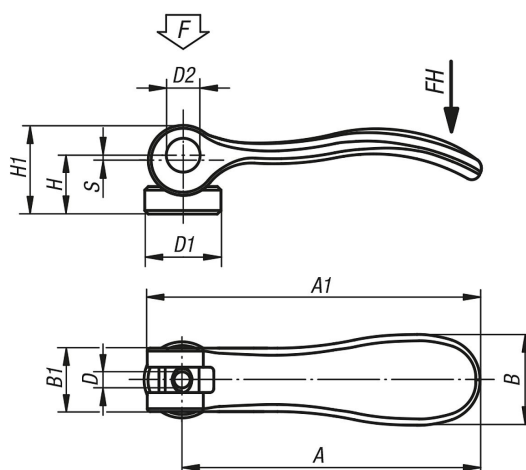
Wersja:

Rękojeść - polerowana elektrolitycznie lub piaskowana.
Podkładka dociskowa, sworzeń osiowy i śruba dwustronna - niepowlekane.

Wskazówka:

Powierzchnia mocująca podkładki dociskowej jest lekko natłuszczona.
Smar jest zgodny z normami FDA, odpowiedni dla przemysłu spożywczego i farmaceutycznego.

Rysunki



Przegląd artykułów

Nr Zamówienia	Powierzchnia korpusu	D	D1	D2	B	B1	H	H1	A	A1	Skok S	Siła zacisku F (kN)	Siła ręczna FH N
04232-95410AD	polerowane elektrolitycznie	6-32	12	6	14,4	11,5	9	13,5	36,2	41,7	1	1,5	90
04232-95410AE	polerowane elektrolitycznie	8-32	12	6	14,4	11,5	9	13,5	36,2	41,7	1	1,5	90
04232-05410AE	polerowane elektrolitycznie	8-32	15,4	8	18	13	11,4	17,2	52,3	59,1	1	2,5	100
04232-05410A0	polerowane elektrolitycznie	10-24	15,4	8	18	13	11,4	17,2	52,3	59,1	1	2,5	100
04232-05410A1	polerowane elektrolitycznie	10-32	15,4	8	18	13	11,4	17,2	52,3	59,1	1	2,5	100
04232-15410A1	polerowane elektrolitycznie	10-32	18	9	21,5	15	14,7	22	70,4	79,2	1,2	4	120
04232-15410A2	polerowane elektrolitycznie	1/4-20	18	9	21,5	15	14,7	22	70,4	79,2	1,2	4	120
04232-25410A3	polerowane elektrolitycznie	5/16-18	27	11	33,3	24	18,3	28,8	96	108	1,5	8	350
04232-95413AD	piaskowane	6-32	12	6	14,4	11,5	9	13,5	36,2	41,7	1	1,5	90
04232-95413AE	piaskowane	8-32	12	6	14,4	11,5	9	13,5	36,2	41,7	1	1,5	90
04232-05413AE	piaskowane	8-32	15,4	8	18	13	11,4	17,2	52,3	59,1	1	2,5	100
04232-05413A0	piaskowane	10-24	15,4	8	18	13	11,4	17,2	52,3	59,1	1	2,5	100
04232-05413A1	piaskowane	10-32	15,4	8	18	13	11,4	17,2	52,3	59,1	1	2,5	100
04232-15413A1	piaskowane	10-32	18	9	21,5	15	14,7	22	70,4	79,2	1,2	4	120
04232-15413A2	piaskowane	1/4-20	18	9	21,5	15	14,7	22	70,4	79,2	1,2	4	120
04232-25413A3	piaskowane	5/16-18	27	11	33,3	24	18,3	28,8	96	108	1,5	8	350

