

INCH
Parts



Opis

Materiał:

Rękojeść i podkładka dociskowa – tworzywo sztuczne wzmocnione włóknem szklanym PA 66.

Sworzeń – stal nierdzewna 1.4305.

Śruba dwustronna i podkładka – stal, klasa wytrzymałości 5.8 lub stal nierdzewna 1.4305.

Wersja:

Rękojeść czarna lub czerwona RAL3020.

Podkładka czarna.

Sworzeń niepowlekany.

Śruba dwustronna i podkładka – stal pasywowana na niebiesko lub stal nierdzewna.

Wskazówka:

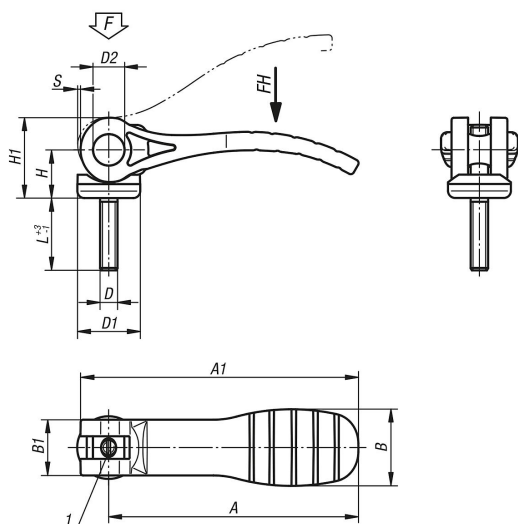
Dźwignie mimośrodowe nastawne stosuje się wtedy, gdy położenie dźwigni w stosunku do osi mocowania dopuszcza tylko określoną pozycję (obszar awaryjny). Gwint drobnozwojowy znajdujący się na śrubie dwustronnej pozwala na ustawienie dokładnej pozycji dźwigni mocującej za pomocą śrubokręta.

Tworzywa sztuczne posiadają tę właściwość, że pełzają pod wpływem obciążenia (retardacja).

Wskazówka dotycząca planu:

1) Trzpień do dokładnej regulacji dźwigni mocującej

Rysunki



Przegląd artykułów

Nr Zamówienia	Materiał komponentów	Kolor korpusu	D	D1	D2	B	B1	H	H1	A	A1	L	Skok S	Siła zacisku F (kN)	Siła ręczna FH N
04233-15211A1X20	stal	czarny	10-32	18,1	9	22	16	14	23,4	71,5	79,6	20	1,15	2,5	125
04233-15211A1X30	stal	czarny	10-32	18,1	9	22	16	14	23,4	71,5	79,6	30	1,15	2,5	125
04233-15211A1X40	stal	czarny	10-32	18,1	9	22	16	14	23,4	71,5	79,6	40	1,15	2,5	125
04233-15211A1X50	stal	czarny	10-32	18,1	9	22	16	14	23,4	71,5	79,6	50	1,15	2,5	125
04233-15211A2X20	stal	czarny	1/4-20	18,1	9	22	16	14	23,4	71,5	79,6	20	1,15	2,5	125
04233-15211A2X30	stal	czarny	1/4-20	18,1	9	22	16	14	23,4	71,5	79,6	30	1,15	2,5	125
04233-15211A2X40	stal	czarny	1/4-20	18,1	9	22	16	14	23,4	71,5	79,6	40	1,15	2,5	125

04233 inch Dźwignie mimośrodowe nastawne z uchwytem z tworzywa sztucznego z gwintem zewnętrznym, stal lub stal nierdzewna, calowe



Przegląd artykułów

Nr Zamówienia	Materiał komponentów	Kolor korpusu	D	D1	D2	B	B1	H	H1	A	A1	L	Skok S	Siła zacisku F (kN)	Siła ręczna FH N
04233-15211A2X50	stal	czarny	1/4-20	18,1	9	22	16	14	23,4	71,5	79,6	50	1,15	2,5	125
04233-25211A3X25	stal	czarny	5/16-18	27,1	11	33	24,2	16,2	27,7	100	110	25	1,5	5	170
04233-25211A3X30	stal	czarny	5/16-18	27,1	11	33	24,2	16,2	27,7	100	110	30	1,5	5	170
04233-25211A3X40	stal	czarny	5/16-18	27,1	11	33	24,2	16,2	27,7	100	110	40	1,5	5	170
04233-25211A3X50	stal	czarny	5/16-18	27,1	11	33	24,2	16,2	27,7	100	110	50	1,5	5	170
04233-25211A4X25	stal	czarny	3/8-16	27,1	11	33	24,2	16,2	27,7	100	110	25	1,5	5	170
04233-25211A4X30	stal	czarny	3/8-16	27,1	11	33	24,2	16,2	27,7	100	110	30	1,5	5	170
04233-25211A4X40	stal	czarny	3/8-16	27,1	11	33	24,2	16,2	27,7	100	110	40	1,5	5	170
04233-25211A4X50	stal	czarny	3/8-16	27,1	11	33	24,2	16,2	27,7	100	110	50	1,5	5	170
04233-15311A1X20	stal nierdzewna	czarny	10-32	18,1	9	22	16	14	23,4	71,5	79,6	20	1,15	2,5	125
04233-15311A1X30	stal nierdzewna	czarny	10-32	18,1	9	22	16	14	23,4	71,5	79,6	30	1,15	2,5	125
04233-15311A1X40	stal nierdzewna	czarny	10-32	18,1	9	22	16	14	23,4	71,5	79,6	40	1,15	2,5	125
04233-15311A1X50	stal nierdzewna	czarny	10-32	18,1	9	22	16	14	23,4	71,5	79,6	50	1,15	2,5	125
04233-15311A2X20	stal nierdzewna	czarny	1/4-20	18,1	9	22	16	14	23,4	71,5	79,6	20	1,15	2,5	125
04233-15311A2X30	stal nierdzewna	czarny	1/4-20	18,1	9	22	16	14	23,4	71,5	79,6	30	1,15	2,5	125
04233-15311A2X40	stal nierdzewna	czarny	1/4-20	18,1	9	22	16	14	23,4	71,5	79,6	40	1,15	2,5	125
04233-15311A2X50	stal nierdzewna	czarny	1/4-20	18,1	9	22	16	14	23,4	71,5	79,6	50	1,15	2,5	125
04233-25311A3X25	stal nierdzewna	czarny	5/16-18	27,1	11	33	24,2	16,2	27,7	100	110	25	1,5	5	170
04233-25311A3X30	stal nierdzewna	czarny	5/16-18	27,1	11	33	24,2	16,2	27,7	100	110	30	1,5	5	170
04233-25311A3X40	stal nierdzewna	czarny	5/16-18	27,1	11	33	24,2	16,2	27,7	100	110	40	1,5	5	170
04233-25311A3X50	stal nierdzewna	czarny	5/16-18	27,1	11	33	24,2	16,2	27,7	100	110	50	1,5	5	170
04233-25311A4X25	stal nierdzewna	czarny	3/8-16	27,1	11	33	24,2	16,2	27,7	100	110	25	1,5	5	170
04233-25311A4X30	stal nierdzewna	czarny	3/8-16	27,1	11	33	24,2	16,2	27,7	100	110	30	1,5	5	170
04233-25311A4X40	stal nierdzewna	czarny	3/8-16	27,1	11	33	24,2	16,2	27,7	100	110	40	1,5	5	170
04233-25311A4X50	stal nierdzewna	czarny	3/8-16	27,1	11	33	24,2	16,2	27,7	100	110	50	1,5	5	170
04233-152184A1X20	stal	czerwony RAL 3020	10-32	18,1	9	22	16	14	23,4	71,5	79,6	20	1,15	2,5	125
04233-152184A1X30	stal	czerwony RAL 3020	10-32	18,1	9	22	16	14	23,4	71,5	79,6	30	1,15	2,5	125
04233-152184A1X40	stal	czerwony RAL 3020	10-32	18,1	9	22	16	14	23,4	71,5	79,6	40	1,15	2,5	125
04233-152184A1X50	stal	czerwony RAL 3020	10-32	18,1	9	22	16	14	23,4	71,5	79,6	50	1,15	2,5	125
04233-152184A2X20	stal	czerwony RAL 3020	1/4-20	18,1	9	22	16	14	23,4	71,5	79,6	20	1,15	2,5	125
04233-152184A2X30	stal	czerwony RAL 3020	1/4-20	18,1	9	22	16	14	23,4	71,5	79,6	30	1,15	2,5	125
04233-152184A2X40	stal	czerwony RAL 3020	1/4-20	18,1	9	22	16	14	23,4	71,5	79,6	40	1,15	2,5	125
04233-152184A2X50	stal	czerwony RAL 3020	1/4-20	18,1	9	22	16	14	23,4	71,5	79,6	50	1,15	2,5	125
04233-252184A3X25	stal	czerwony RAL 3020	5/16-18	27,1	11	33	24	16,2	27,7	100	110	25	1,5	5	170
04233-252184A3X30	stal	czerwony RAL 3020	5/16-18	27,1	11	33	24	16,2	27,7	100	110	30	1,5	5	170
04233-252184A3X40	stal	czerwony RAL 3020	5/16-18	27,1	11	33	24	16,2	27,7	100	110	40	1,5	5	170
04233-252184A3X50	stal	czerwony RAL 3020	5/16-18	27,1	11	33	24	16,2	27,7	100	110	50	1,5	5	170
04233-252184A4X25	stal	czerwony RAL 3020	3/8-16	27,1	11	33	24	16,2	27,7	100	110	25	1,5	5	170
04233-252184A4X30	stal	czerwony RAL 3020	3/8-16	27,1	11	33	24	16,2	27,7	100	110	30	1,5	5	170
04233-252184A4X40	stal	czerwony RAL 3020	3/8-16	27,1	11	33	24	16,2	27,7	100	110	40	1,5	5	170
04233-252184A4X50	stal	czerwony RAL 3020	3/8-16	27,1	11	33	24	16,2	27,7	100	110	50	1,5	5	170
04233-153184A1X20	stal nierdzewna	czerwony RAL 3020	10-32	18,1	9	22	16	14	23,4	71,5	79,6	20	1,15	2,5	125
04233-153184A1X30	stal nierdzewna	czerwony RAL 3020	10-32	18,1	9	22	16	14	23,4	71,5	79,6	30	1,15	2,5	125
04233-153184A1X40	stal nierdzewna	czerwony RAL 3020	10-32	18,1	9	22	16	14	23,4	71,5	79,6	40	1,15	2,5	125
04233-153184A1X50	stal nierdzewna	czerwony RAL 3020	10-32	18,1	9	22	16	14	23,4	71,5	79,6	50	1,15	2,5	125
04233-153184A2X20	stal nierdzewna	czerwony RAL 3020	1/4-20	18,1	9	22	16	14	23,4	71,5	79,6	20	1,15	2,5	125
04233-153184A2X30	stal nierdzewna	czerwony RAL 3020	1/4-20	18,1	9	22	16	14	23,4	71,5	79,6	30	1,15	2,5	125
04233-153184A2X40	stal nierdzewna	czerwony RAL 3020	1/4-20	18,1	9	22	16	14	23,4	71,5	79,6	40	1,15	2,5	125
04233-153184A2X50	stal nierdzewna	czerwony RAL 3020	1/4-20	18,1	9	22	16	14	23,4	71,5	79,6	50	1,15	2,5	125
04233-253184A3X25	stal nierdzewna	czerwony RAL 3020	5/16-18	27,1	11	33	24	16,2	27,7	100	110	25	1,5	5	170
04233-253184A3X30	stal nierdzewna	czerwony RAL 3020	5/16-18	27,1	11	33	24	16,2	27,7	100	110	30	1,5	5	170
04233-253184A3X40	stal nierdzewna	czerwony RAL 3020	5/16-18	27,1	11	33	24	16,2	27,7	100	110	40	1,5	5	170
04233-253184A3X50	stal nierdzewna	czerwony RAL 3020	5/16-18	27,1	11	33	24	16,2	27,7	100	110	50	1,5	5	170
04233-253184A4X25	stal nierdzewna	czerwony RAL 3020	3/8-16	27,1	11	33	24	16,2	27,7	100	110	25	1,5	5	170
04233-253184A4X30	stal nierdzewna	czerwony RAL 3020	3/8-16	27,1	11	33	24	16,2	27,7	100	110	30	1,5	5	170
04233-253184A4X40	stal nierdzewna	czerwony RAL 3020	3/8-16	27,1	11	33	24	16,2	27,7	100	110	40	1,5	5	170
04233-253184A4X50	stal nierdzewna	czerwony RAL 3020	3/8-16	27,1	11	33	24	16,2	27,7	100	110	50	1,5	5	170

