

## Opis artykułu/ilustracje produktu

**Opis****Materiał:**

Stal do ulepszania cieplnego, ulepszona.

**Wersja:**

Oksydowane. Trzpień szlifowany.

**Wskazówka:**

Podane siły mocujące oraz momenty dokręcające dotyczą podanego zakresu mocowania (H5).

**Zalety:**

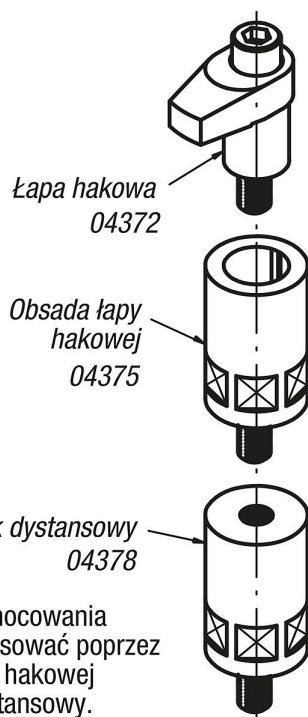
Kompaktowa budowa do zastosowań nawet w najwęższych przestrzeniach  
Liczne warianty i rozmiary

**Wyposażenie:**

Obsady łap hakowych 04375.

Obsady łap hakowych 04379.

Słupki dystansowe 04378.



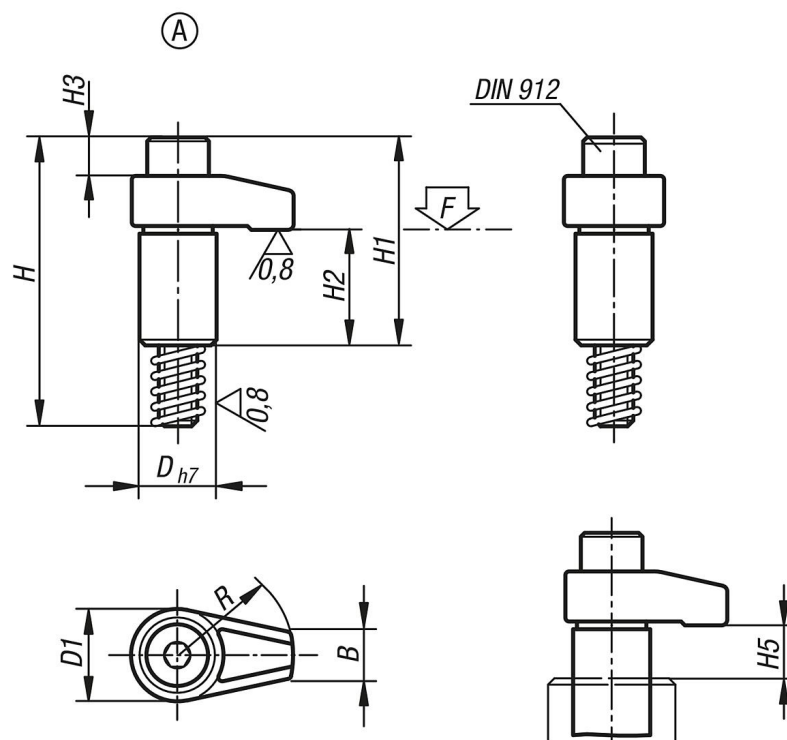
Łapa hakowa  
04372

Obsada łapy  
hakowej  
04375

Słupek dystansowy  
04378

Wysokość mocowania  
można dopasować poprzez  
obsadę łapy hakowej  
i słupek dystansowy.

## Rysunki



## Przegląd artykułów

Nr Zamówienia	Forma	D	D1	H	H1	H2	H3	H4	H5 maks. zakres mocowania	B	R	Śruba z łbem walcowym DIN 912	Maks. moment dokręcania Nm	F maks. kN
04372-110030	A	20	25	75	54	30	9	10	12	12	30	M10x65	37,2	13
04372-110040	A	20	25	75	54	30	9	10	12	12	40	M10x65	31,4	9,8