

Opis artykułu/ilustracje produktu

**Opis****Materiał:**

Stal do ulepszania cieplnego, ulepszona.

Wersja:

Oksydowane. Trzpień szlifowany.

Wskazówka:

Podane siły mocujące oraz momenty dokręcające dotyczą podanego zakresu mocowania (H5).

Zalety:

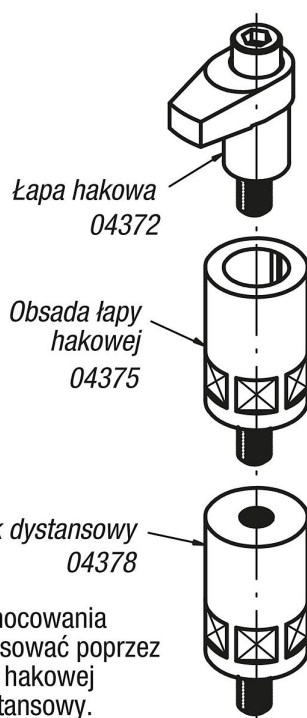
Kompaktowa budowa do zastosowań nawet w najwęższych przestrzeniach
Liczne warianty i rozmiary

Wyposażenie:

Obsady łap hakowych 04375.

Obsady łap hakowych 04379.

Słupki dystansowe 04378.



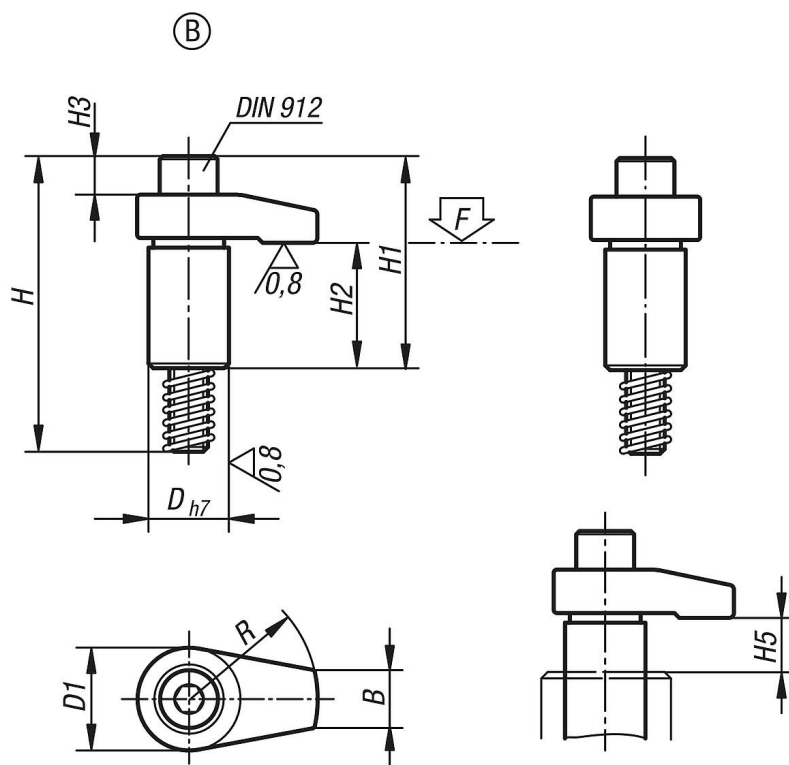
Łapa hakowa
04372

Obsada łapy
hakowej
04375

Słupek dystansowy
04378

Wysokość mocowania
można dopasować poprzez
obsadę łapy hakowej
i słupek dystansowy.

Rysunki



Przegląd artykułów

Nr Zamówienia	Forma	D	D1	H	H1	H2	H3	H4	H5 maks. zakres mocowania	B	R	Śruba z łbem walcowym DIN 912	Maks. moment dokręcania Nm	F maks. kN
04372-208020	B	18	22	58	37	23	2	7	10	10	20	M8x50	37,2	13,6
04372-208025	B	18	22	58	37	23	2	7	10	10	25	M8x50	32,3	10,9
04372-208030	B	18	22	58	37	23	2	7	10	10	30	M8x50	29,4	9
04372-212040	B	25	32	92	66	39	11	12	15	18	40	M12x80	58,8	17,5
04372-212050	B	25	32	92	68	39	11	12	15	18	50	M12x80	49	14
04372-212060	B	25	32	92	68	39	11	12	15	18	60	M12x80	45,1	11,6
04372-216040	B	32	36	101	75	39	15	15	15	22	40	M16x85	166,6	37,9
04372-216050	B	32	36	101	75	39	15	15	15	22	50	M16x85	147	30,4
04372-216060	B	32	36	101	75	39	15	15	15	22	60	M16x85	127,4	25,2