

Opis artykułu/ilustracje produktu

**Opis****Materiał, wersja:**

Stal, oksydowana.

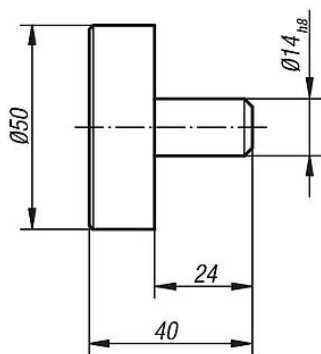
Wskazówka:

Skok wstępny wynosi 10 mm; W zakresie krótkiego skoku zaciskania, 2 mm, ruch jest samohamowny w każdym położeniu. Z tego wynika możliwość pewnego mocowania przedmiotów obrabianych o tolerancji do 1,5 mm. Mechanizm mocujący "actima" można zamontować w każdej pozycji, poziomej i pionowej. Znormalizowane części dodatkowe dają większe możliwości zastosowania. Oferowane są jako wyposażenie dodatkowe. Wszystkie mocno obciążane części mechanizmu krzywkowego są utwardzone dyfuzyjnie (tuleja dociskowa i części dodatkowe - tylko na życzenie). Największa dopuszczalna siła zacisku wynosi 4905 N.

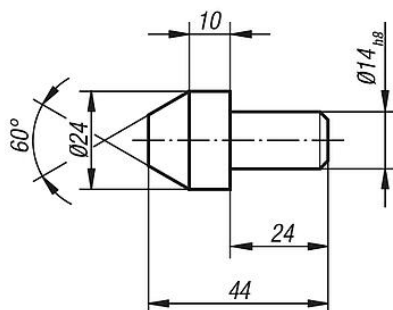
Opis artykułu/ilustracje produktu



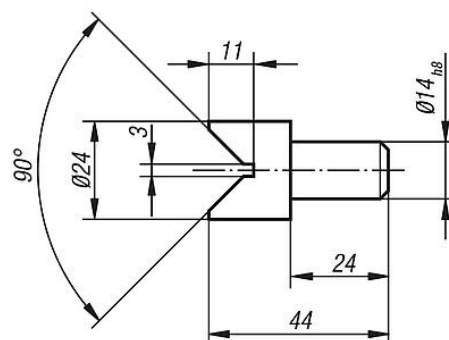
Rysunki



Podkładka



Stożek



Pryzma

Przegląd artykułów

| Nr Zamówienia | Nazwa |
|---------------|----------|
| 04410-02 | Talerzyk |
| 04410-03 | Stożek |
| 04410-04 | Pryzma |

