

Opis artykułu/ilustracje produktu

**Opis****Materiał, wersja:**

Stal, oksydowana.

Obudowa – termoplast, czarny.

Gałka kulista – duroplast PF 31, czerwona.

Wskazówka:

Skok wstępny wynosi 10 mm; W zakresie krótkiego skoku zaciskania, 2 mm, ruch jest samohamowny w każdym położeniu. Z tego wynika możliwość pewnego mocowania przedmiotów obrabianych o tolerancji do 1,5 mm. Mechanizm mocujący "actima" można zamontować w każdej pozycji, poziomej i pionowej.

Znormalizowane części dodatkowe dają większe możliwości zastosowania.

Oferowane są jako

wyposażenie dodatkowe.

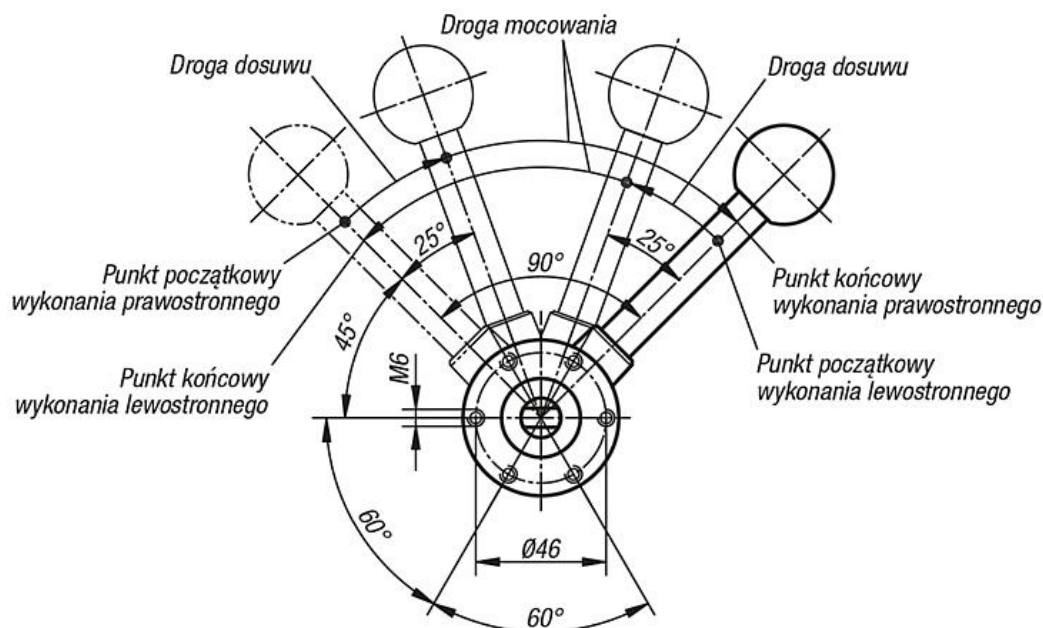
Wszystkie mocno obciążane części mechanizmu

krzywkowego są utwardzone dyfuzyjnie (tuleja

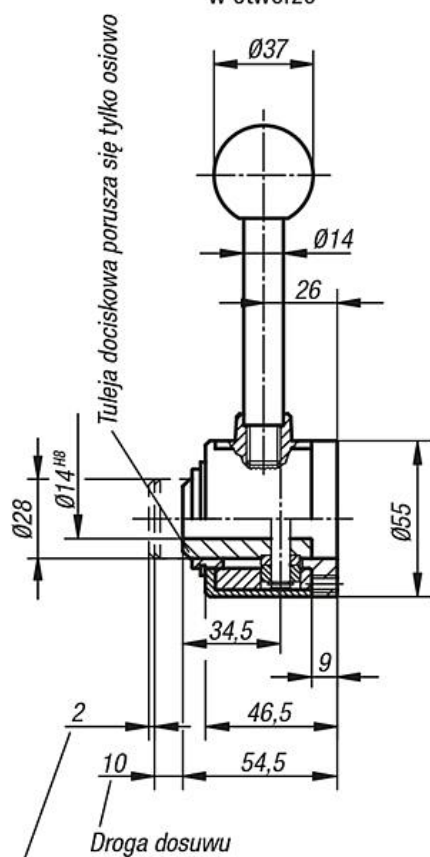
dociskowa i części dodatkowe - tylko na życzenie).

Największa dopuszczalna siła zacisku wynosi 4905 N.

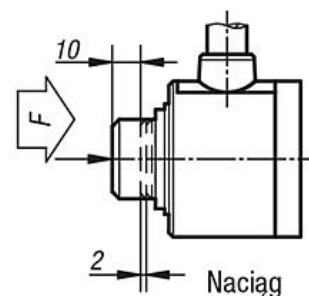
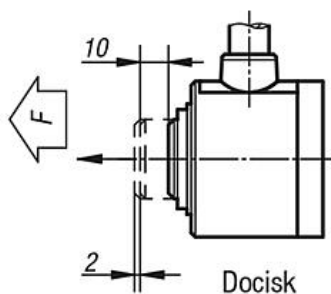
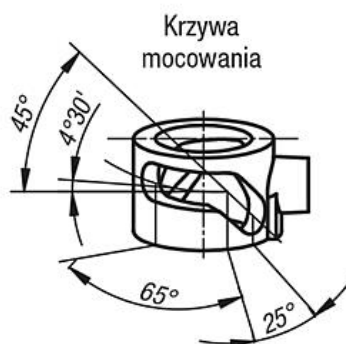
Widok z dołu



z osią poprzeczną
w otworze



Samohamująca się droga mocowania



Przegląd artykułów

Nr Zamówienia	Wersja 2
04410-10	po prawej stronie / docisk
04410-15	po prawej stronie / naciąg
04410-20	po lewej stronie / docisk
04410-25	po lewej stronie / naciąg