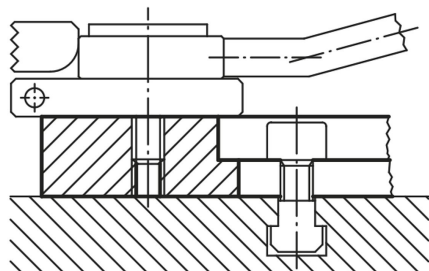


## Opis artykułu/ilustracje produktu



## Opis

**Materiał:**

Stal do ulepszania cieplnego.

**Wersja:**

Hartowane i oksydowane.

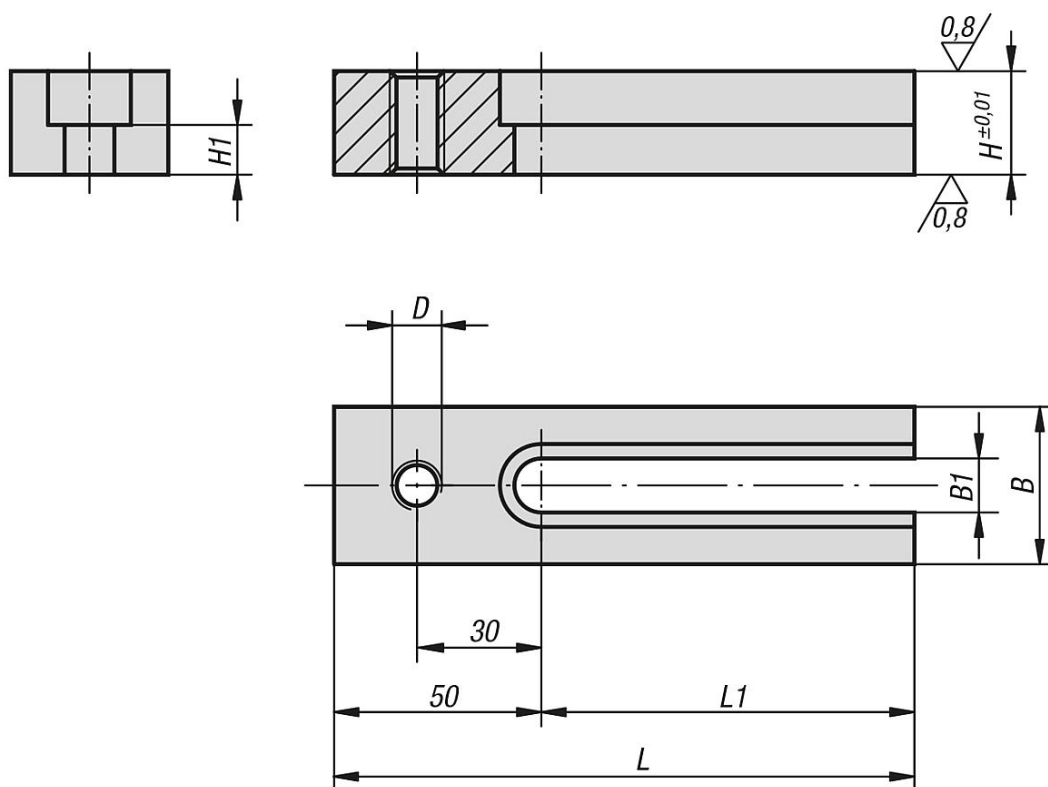
Powierzchnie stykowe szlifowane.

**Wskazówka:**

Otwór gwintowany służy do mocowania elementów przyrządu.

Z regulowanymi listwami bazowymi, możliwe jest ustawienie dowolnej pozycji.

## Rysunki



## Przegląd artykułów

