

Opis artykułu/ilustracje produktu



Opis

Materiał:

Obudowa aluminiowa, dźwignia mocująca ze stali do nawęglania. Śruba mocująca, klasa wytrzymałości 10.9.

Wersja:

Obudowa niepowlekana, dźwignia mocująca szlifowana i oksydowana.

Wskazówka:

Ramię mocujące jednostki kompaktowej można całkowicie odciągnąć.

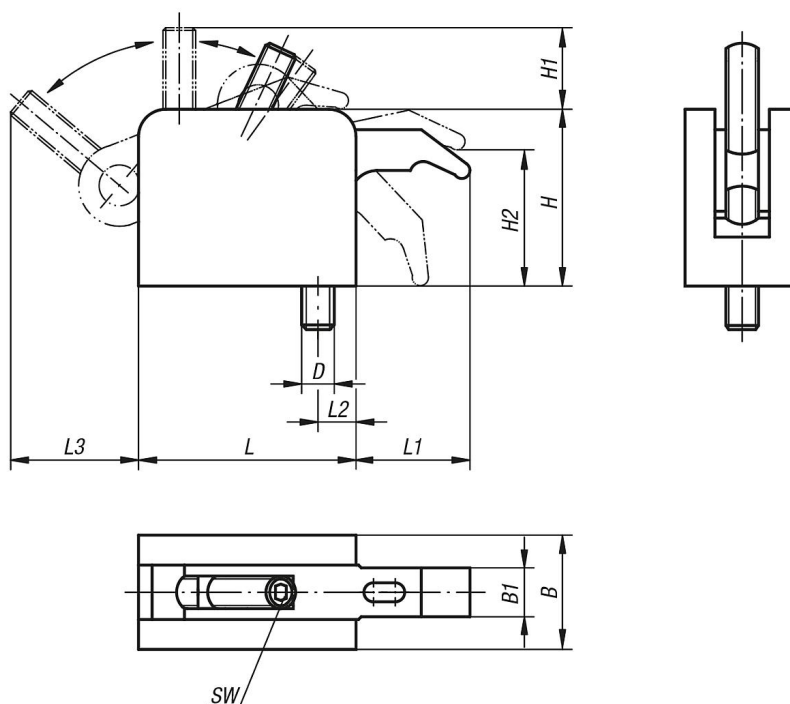
Zalety techniczne jednostki kompaktowej:

- Swobodna wymiana przedmiotu obrabianego
- Bezstopniowy zakres regulacji
- Wysoka samoblokująca siła mocowania
- Regulowana na wysokość konstrukcja (adaptery wysokości patrz 04626)
- Wysoka siła mocowania bez dużych nakładów siły
- Imadło odpowiednie również jako ogranicznik

Na zapytanie:

Dłuższe ramię mocujące (L1).

Rysunki



Przegląd artykułów

Nr Zamówienia	Rozmiar	L	L1	L2	L3	B	B1	H	H1	H2	D	SW	Siła zacisku kN
04625-106	1	53	27	11	29	32	11	43	17	30	M6	4	5
04625-108	1	53	27	11	29	32	11	43	17	30	M8	4	5
04625-210	2	80	40	17	45	42	18	65	30	50	M10	6	10
04625-212	2	80	40	17	45	42	18	65	30	50	M12	6	10
04625-312	3	107	53	22	57	53	25	87	32	67	M12	8	15

