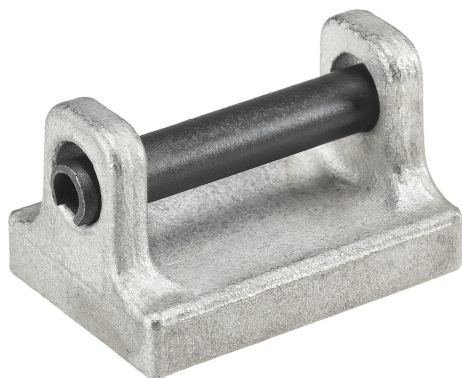


Opis artykułu/ilustracje produktu



Opis

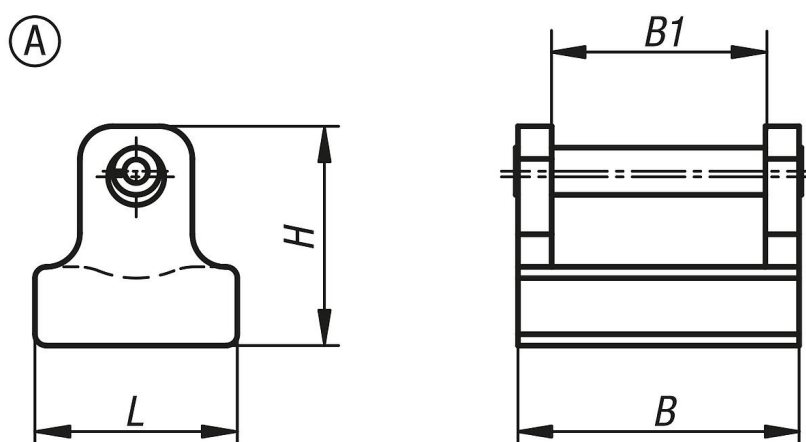
Materiał:

Stal nierdzewna.

Wskazówka:

Do łań nasuwanych można zamontować elementy dociskowe o powierzchni gładkiej.

Rysunki



Przegląd artykułów

Nr Zamówienia	Forma	B	B1	H	L
04631-019	A	19	13	14	12
04631-025	A	25	19	19,5	18
04631-030	A	30	21	24	20
04631-036	A	36	26	28	25