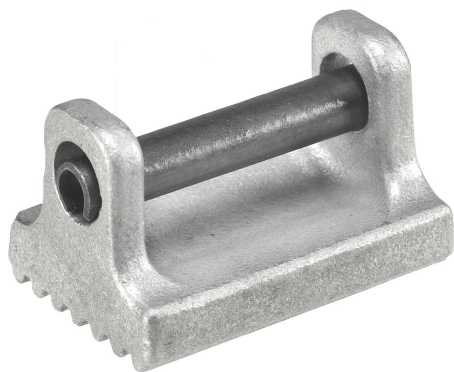


Opis artykułu/ilustracje produktu



Opis

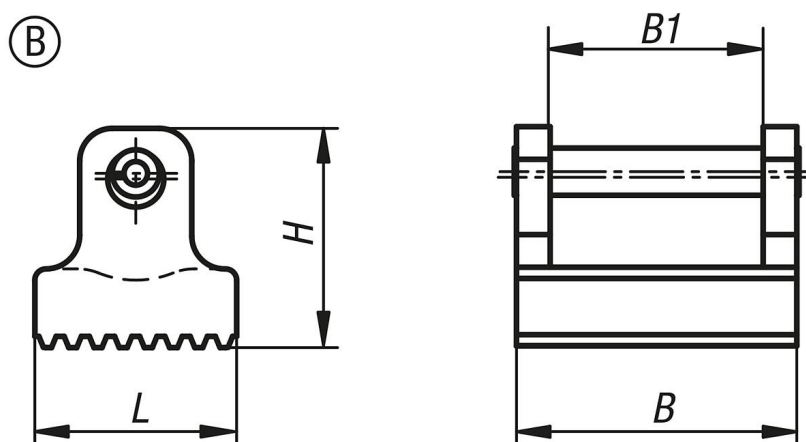
Materiał:

Stal nierdzewna.

Wskazówka:

Do łap nasuwanych można zamontować elementy dociskowe o powierzchni ryflowanej.

Rysunki



Przegląd artykułów

Nr Zamówienia	Forma	B	B1	H	L
04631-119	B	19	13	14	12
04631-125	B	25	19	19,5	18
04631-130	B	30	21	24	20
04631-136	B	36	26	28	25