

Opis artykułu/ilustracje produktu



Nakrętka mocująca do zaciskania
kół łańcuchowych przy obróbce frezarskiej

**Opis****Materiał:**

Obudowa ze stali ulepszonej cieplnie, pokrywa aluminiowa.

Wersja:

karbonizowane.

Wskazówka:

Ważną cechą mechanicznych elementów mocujących jest zintegrowana przekładnia planetarna służąca do zwielokrotnienia ręcznego momentu dokręcania. Po ręcznym dosunięciu nakrętki mocującej do elementu mocującego zębnik napędowy przekładni planetarnej należy uruchomić poprzez obrócenie w prawo elementu sześciokątnego „SW1”. Nakrętka mocująca jest samoblokująca w każdym położeniu mocowania. Nakrętki mocującej można używać do różnorodnych zadań z zakresu mocowania, w całej branży budowy maszyn, w szczególności do mocowania narzędzi w prasach i wykrawarkach.

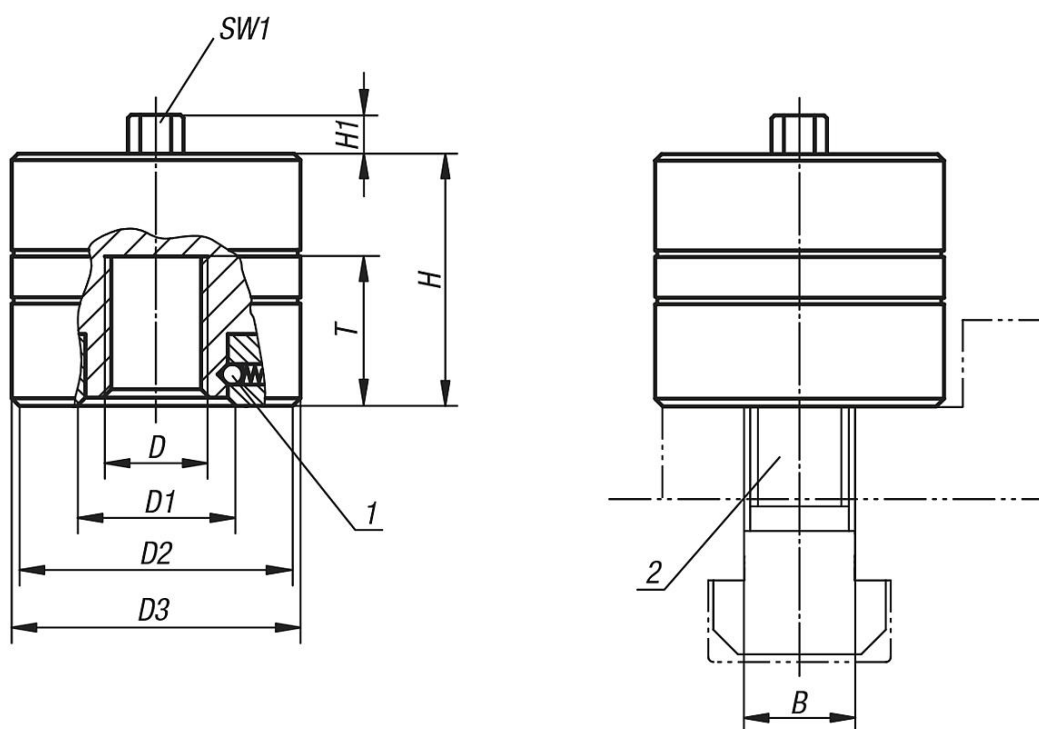
Pasujące śruby do rowków teowych patrz 07040.

Elementy mocujące są stosowane bez śrub do rowków teowych.

Wskazówka dotycząca planu:

- 1) mechanizm zatraskowy
- 2) śruby do rowków teowych do M24, min. klasa wytrzymałości 10.9

Rysunki



Przegląd artykułów

Nr Zamówienia	D	D1	D2	D3	H	H1	T min.	T maks.	B	SW1	maks. siła zacisku kN	maks. obciążenie statyczne kN	Maks. moment dokręcania Nm
04750-6012	M12	32	60	62	50	10	16	24	14	13	60	70	20
04750-6016	M16	32	60	62	50	10	16	24	18	13	60	120	25
04750-6020	M20	32	60	62	50	10	16	24	22	13	60	120	30
04750-10016	M16	42	71	73	70	10	25	35	18	15	100	130	35
04750-10020	M20	42	71	73	70	10	25	35	22	15	100	200	40
04750-10024	M24	42	71	73	70	10	25	35	28	15	100	200	45