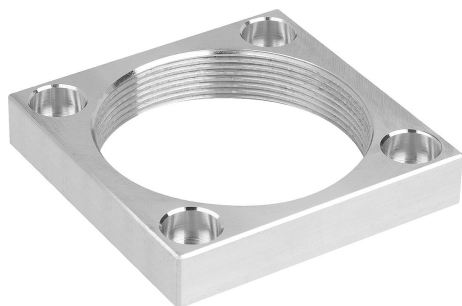


Opis artykułu/ilustracje produktu



Opis

Materiał:

Aluminium.

Wskazówka:

Kołnierz gwintowany z aluminium może być używany jako element montażowy do docisków odchylanych.

Otwory mocujące w kołnierzu gwintowanym mają te same wymiary, jak te pneumatycznego docisku odchylanego, wkręcanego z kołnierzem (05610-10) i napinacza dźwigniowego pneumatycznego, wkręcanego z kołnierzem (05609).

Można stosować do kontrowania nakrętką rowkową na urządzeniu.

Zalety:

W konstrukcji urządzenia nie trzeba wycinać dodatkowego gwintu.

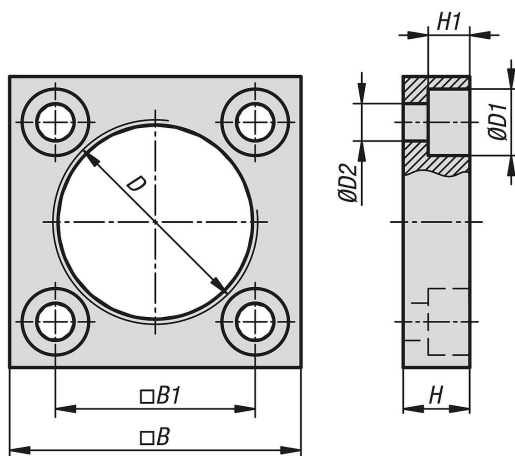
Wyposażenie:

05609 zacisk dźwigniowy pneumatyczny, wkręcany z kołnierzem.

05610-05 docisk odchylany pneumatyczny, wkręcany.

05610-10 docisk odchylany pneumatyczny, wkręcany z kołnierzem.

Rysunki



Przegląd artykułów

Nr Zamówienia	Rozmiar	B	B1	D	D1	D2	H	H1
05610-20-12	12	35	24	M25x1,5	8	4,5	8	5
05610-20-16	16	40	29	M30x1,5	8	4,5	8	5
05610-20-20	20	45	32	M35x1,5	9	5,5	9	6
05610-20-25	25	50	37	M40x1,5	9	5,5	9	6
05610-20-32	32	60	45	M50x1,5	11	6,5	12	7
05610-20-40	40	65	50	M55x1,5	11	6,5	12	7
05610-20-50	50	75	58	M65x1,5	13	8,5	15	9
05610-20-63	63	88	70	M80x1,5	13	8,5	15	9

