



Opis

Materiał:

Obudowa z wytrzymałego aluminium.
Ramię mocujące ze stali.

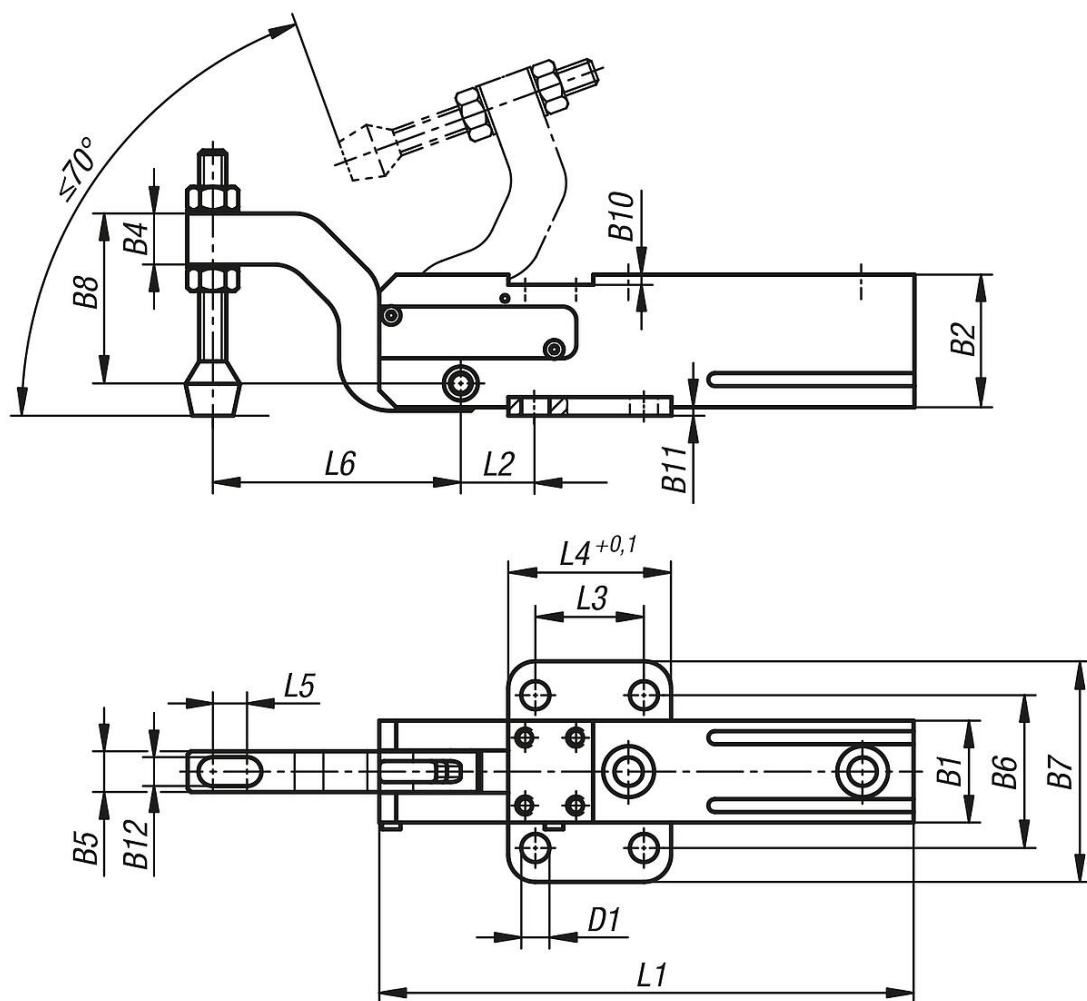
Wersja:

Ramię mocujące oksydowane.

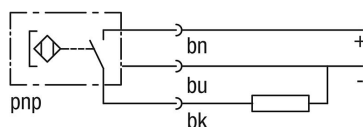
Wskazówka:

Dociskacz kompaktowy wyróżnia się wyjątkowo małymi wymiarami, dokładnym pozycjonowaniem ramienia mocującego i lekką konstrukcją. Dociskacze kompaktowe są samoblokujące. Również przy zaniku ciśnienia zagwarantowana jest siła zacisku, ponieważ dzięki wbudowanej dźwigni kolankowej na ramieniu mocującym osiągnięte jest położenie przekraczające punkt martwy. Dzięki stałemu smarowaniu i specjalnym tulejom łożyskowym dociskacze kompaktowe nie wymagają konserwacji. Mogą być zasilane suchym i bezolejowym powietrzem.

Rysunki



Schemat połączeń elektrycznych



Rodzaj przyłącza	PICO
Napięcie robocze (V)	10...30 VDC
Tętnienia reszkowe (%)	≤ 10
Pobór własny prądu (mA)	≤ 2,0
Prąd ciągły (mA)	≤ 120
Histeresa przełączania (mm)	≤ 1
Wskaźnik stanu przełączania	LED
Dop. temperatura otoczenia (°C)	-25...+70
Stopień ochrony (DIN 40 050)	IP 67

Przegląd artykułów

Nr Zamówienia	Rozmiar	Moment naprężania Nm przy 5 barach	Moment zatrzymania Nm	Ciśnienie robocze w barach przy bezolejowym powietrzu	Ciśnienie minimalne w barach przy bezolejowym powietrzu	B1	B2	B4	B5	B6	B7	B8
05665-081	2	8	25	5	6	26	32	12	10	45	65	33
05665-151	3	15	54	5	6	30	39	15	12	45	65	50
05665-251	4	25	75	5	6	35	45	12	16	50	70	52

Nr Zamówienia	Rozmiar	B10	B11	B12	D1	L1	L2	L3	L4	L5	L6	Gwint łączący
05665-081	2	2,5	3	6,5	5	123	16	32	48	4	50	M05
05665-151	3	3	3	8,5	8,3	158	22	32	48	10,5	73	G1/8
05665-251	4	4	4	8,5	8,3	182	26,5	45	64	19,5	80	G1/8