



## Opis

### Materiał:

Stal.

Uchwyt – poliamid.

Pałak odblokowujący – TPE.

### Wersja:

Węglonitowany i oksydowany na czarno.

### Wskazówka:

Tuleje przegubowe wysokiej jakości, nie wymagające konserwacji. Otwieranie i zamykanie przy użyciu stałej siły. Stożkowe ramię mocujące z ceownikiem umożliwia utrzymanie optymalnej stabilności. Wewnętrzny trzpień ryglujący z zabezpieczeniem automatycznym.

### Wyposażenie:

05280 nakładki ochronne

05880 kątowniki łącznikowe

05899 czujnik siły i dociskacz

07110 śruby dociskowe z łbem kulowym

07117 dociski „gripper” nastawne

07120 trzpień gwintowany z czopem dociskowym DIN 6332

07121 trzpień gwintowany z kulistym czopem dociskowym

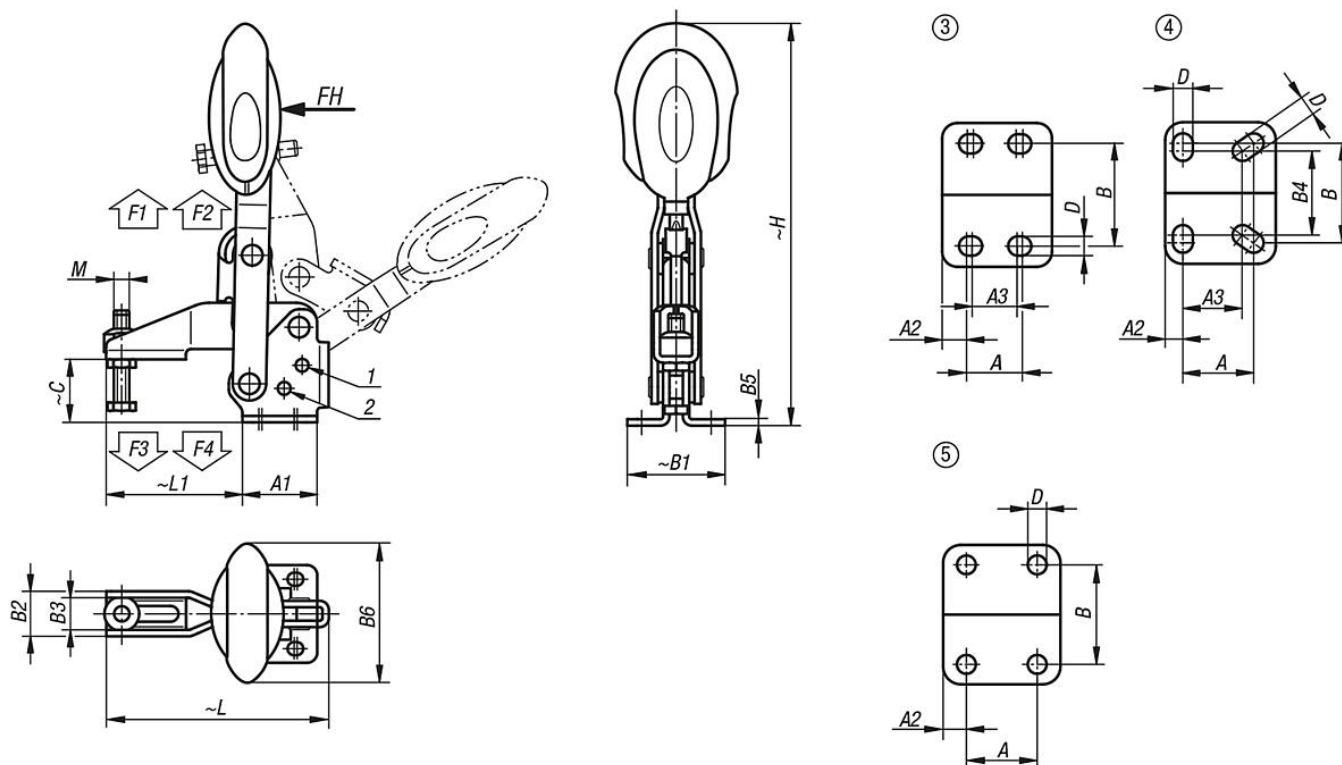
07140 elementy dociskowe DIN 6311

07142 elementy dociskowe

### Wskazówka dotycząca planu:

1) Trzpień oporowy - pozycja 1

2) Trzpień oporowy - pozycja 2



## Przegląd artykułów

| Nr Zamówienia | Kąt rozwarcia ramienia pozycja 1 | Kąt rozwarcia ramienia pozycja 2 | Kąt rozwarcia ramienia bez zderzaka | Kąt rozwarcia rękojeści pozycja 1 | Kąt rozwarcia rękojeści pozycja 2 | Kąt rozwarcia rękojeści bez zderzaka | Siła ręczna FH N | Siła trzymająca F1 N | Siła trzymająca F2 N | Siła zacisku F3 N | Siła zacisku F4 N |
|---------------|----------------------------------|----------------------------------|-------------------------------------|-----------------------------------|-----------------------------------|--------------------------------------|------------------|----------------------|----------------------|-------------------|-------------------|
| 05908-006102  | 56°                              | 83°                              | 152°                                | 46°                               | 56°                               | 83°                                  | 160              | 1350                 | 1650                 | 920               | 1050              |
| 05908-008102  | 13°                              | 93°                              | 158°                                | 26°                               | 61°                               | 86°                                  | 190              | 2000                 | 2800                 | 940               | 1350              |
| 05908-010102  | 6°                               | 97°                              | 176°                                | 19°                               | 59°                               | 91°                                  | 250              | 2500                 | 4500                 | 1500              | 2800              |
| 05908-012102  | 11°                              | 88°                              | 164°                                | 24°                               | 60°                               | 91°                                  | 280              | 3000                 | 5500                 | 1400              | 2800              |

| Nr Zamówienia | Schemat otworów | M      | A  | A1 | A2   | A3 | B  | B1 | B2   | B3   | B4 | B5  | B6   | C    | D   | H     | L     | L1    | Nr Zamówienia adaptera kąтового |
|---------------|-----------------|--------|----|----|------|----|----|----|------|------|----|-----|------|------|-----|-------|-------|-------|---------------------------------|
| 05908-006102  | 3               | M6x35  | 14 | 29 | 7    | 12 | 27 | 38 | 17,5 | 12,5 | -  | 2,5 | 53,4 | 24,9 | 5,5 | 163   | 86,5  | 53    | 05880-02                        |
| 05908-008102  | 3               | M8x45  | 21 | 39 | 9    | 19 | 32 | 45 | 20,6 | 15,6 | -  | 2,5 | 51,1 | 32,7 | 6,8 | 191,4 | 107   | 62    | 05880-04                        |
| 05908-010102  | 4               | M10x55 | 32 | 50 | 8    | 27 | 45 | 64 | 25,5 | 18,5 | 38 | 3,5 | 56,5 | 38,7 | 9   | 230,5 | 153   | 95    | 05880-06                        |
| 05908-012102  | 5               | M12x70 | 32 | 53 | 10,5 | -  | 45 | 63 | 28   | 21   | -  | 3,5 | 56,5 | 46,7 | 8,8 | 249,1 | 173,5 | 113,5 | 05880-06                        |