



Opis

Materiał:

Stal.

Uchwyt – poliamid.

Pałak odblokowujący – TPE.

Wersja:

Węglazotowany i oksydowany na czarno.

Wskazówka:

Tuleje przegubowe wysokiej jakości, nie wymagające konserwacji. Otwieranie i zamykanie przy użyciu stałej siły. Stożkowe ramię mocujące z ceownikiem umożliwia utrzymanie optymalnej stabilności. Wewnętrzny trzpień ryglujący z zabezpieczeniem automatycznym.

Wyposażenie:

05280 nakładki ochronne

07110 śruby dociskowe z łbem kulowym

07117 dociski „gripper” nastawne

07120 trzpień gwintowany z czopem dociskowym DIN 6332

07121 trzpień gwintowany z kulistym czopem dociskowym

07140 elementy dociskowe DIN 6311

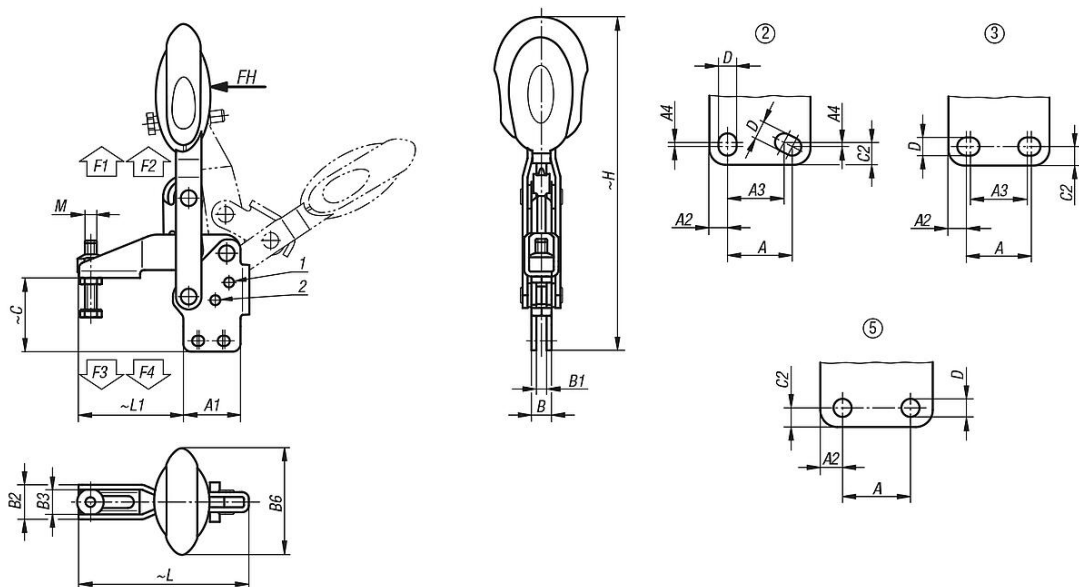
07142 elementy dociskowe

Wskazówka dotycząca planu:

1) Trzpień oporowy - pozycja 1

2) Trzpień oporowy - pozycja 2

Rysunki



Przegląd artykułów

Nr Zamówienia	Kąt rozwarcia ramienia pozycja 1	Kąt rozwarcia ramienia pozycja 2	Kąt rozwarcia ramienia bez zderzaka	Kąt rozwarcia rękojści pozycja 1	Kąt rozwarcia rękojści pozycja 2	Siła ręczna FH N	Siła trzymająca F1 N	Siła trzymająca F2 N	Siła zacisku F3 N	Siła zacisku F4 N
05912-006102	56°	83°	141°	46°	56°	160	1350	1650	920	1050
05912-008102	13°	93°	158°	26°	61°	190	2000	2800	940	1350

Przegląd artykułów

Nr Zamówienia	Kąt rozwarcia ramienia pozycja 1	Kąt rozwarcia ramienia pozycja 2	Kąt rozwarcia ramienia bez zderzaka	Kąt rozwarcia rękojeści pozycja 1	Kąt rozwarcia rękojeści pozycja 2	Siła ręczna FH N	Siła trzymająca F1 N	Siła trzymająca F2 N	Siła zacisku F3 N	Siła zacisku F4 N
05912-010102	6°	97°	176°	19°	59°	250	2500	4500	1500	2800
05912-012102	11°	88°	164°	24°	60°	280	3000	5500	1400	2800

Nr Zamówienia	Schemat otworów	M	A	A1	A2	A3	A4	B	B1	B2	B3	B6	C	C2	D	H	L	L1
05912-006102	3	M6x35	14	29	7	12	-	10,2	5,2	17,5	12,5	53,4	37,6	5,5	5,5	175,7	86,5	53
05912-008102	3	M8x45	21	39	9	19	-	10,2	5,2	20,6	15,6	51,1	49	6,5	6,8	207,6	107	62
05912-010102	2	M10x55	32	50	8	27	3,5	14,1	7,1	25,5	18,5	56,5	62,3	13	9	254	153	95
05912-012102	5	M12x70	32	53	10,5	-	-	14,1	7,1	28	21	56,5	69,8	9	8,8	272,1	173,5	113,5