

## Opis artykułu/ilustracje produktu



## Opis

## Materiał:

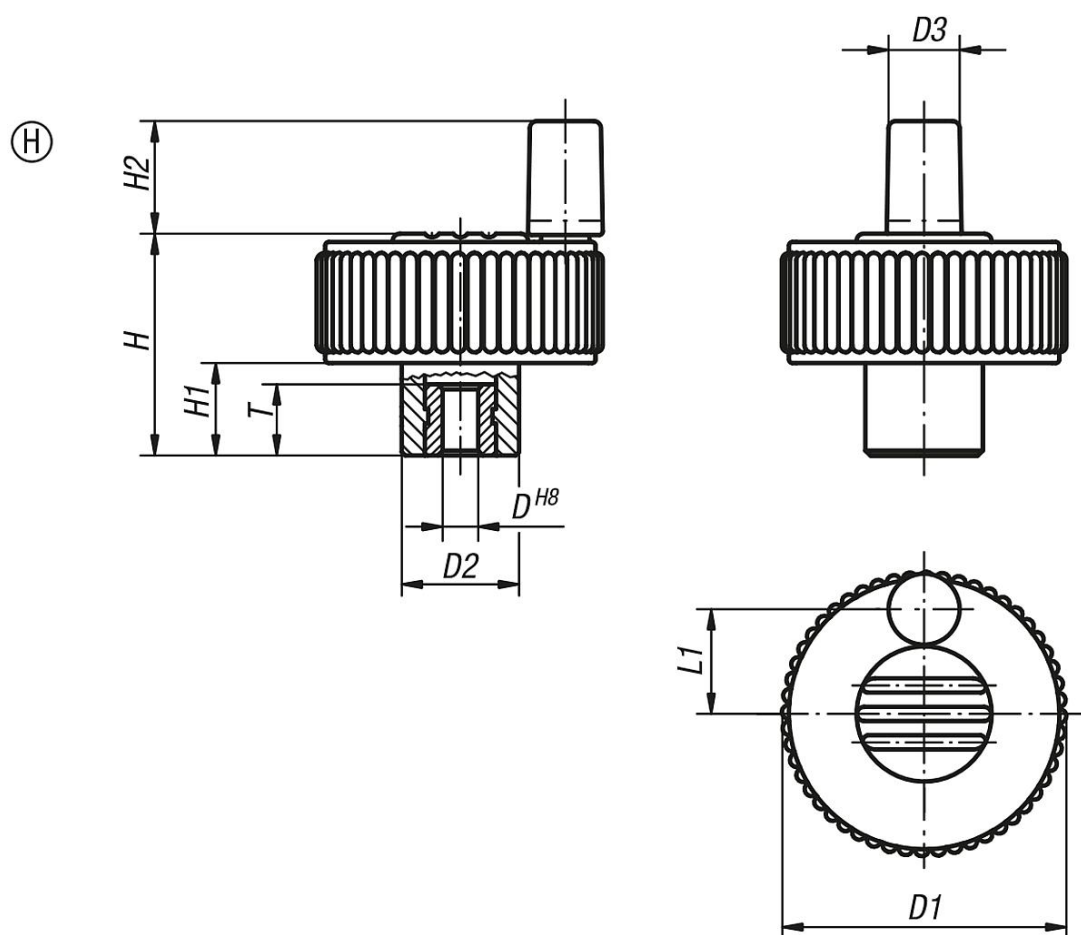
Termoplast czarnoszary.  
Tuleja ze stali 5.8.

## Wersja:

Stal pasywowana na niebiesko.

ciemnoszary RAL 7021	pomarańczowy RAL 2004	zielony RAL 6032	niebieski RAL 5017
jasnoszary RAL 7035	czerwony RAL 3020	żółty RAL 1021	

## Rysunki



## Przegląd artykułów

Nr Zamówienia	Forma	Kolor pokrywy	D	D1	D2	D3	H	H1	H2	L1	T
06268-2106	H	ciemnoszary RAL 7021	6H8	40	16,5	10	31	13	16	15	10
06268-21061	H	pomarańczowy RAL 2004	6H8	40	16,5	10	31	13	16	15	10

## Przegląd artykułów

Nr Zamówienia	Forma	Kolor pokrywy	D	D1	D2	D3	H	H1	H2	L1	T
06268-21062	H	zielony sygnałowy RAL 6032	6H8	40	16,5	10	31	13	16	15	10
06268-21063	H	niebieski RAL 5017	6H8	40	16,5	10	31	13	16	15	10
06268-21065	H	jasnoszary RAL 7035	6H8	40	16,5	10	31	13	16	15	10
06268-21066	H	czerwony RAL 3020	6H8	40	16,5	10	31	13	16	15	10
06268-21067	H	żółty RAL 1021	6H8	40	16,5	10	31	13	16	15	10
06268-2206	H	ciemnoszary RAL 7021	6H8	50	18	10	36	15	16	18,5	10
06268-22061	H	pomarańczowy RAL 2004	6H8	50	18	10	36	15	16	18,5	10
06268-22062	H	zielony sygnałowy RAL 6032	6H8	50	18	10	36	15	16	18,5	10
06268-22063	H	niebieski RAL 5017	6H8	50	18	10	36	15	16	18,5	10
06268-22065	H	jasnoszary RAL 7035	6H8	50	18	10	36	15	16	18,5	10
06268-22066	H	czerwony RAL 3020	6H8	50	18	10	36	15	16	18,5	10
06268-22067	H	żółty RAL 1021	6H8	50	18	10	36	15	16	18,5	10
06268-2308	H	ciemnoszary RAL 7021	8H8	63	22	10	41	17	16	25	14
06268-23081	H	pomarańczowy RAL 2004	8H8	63	22	10	41	17	16	25	14
06268-23082	H	zielony sygnałowy RAL 6032	8H8	63	22	10	41	17	16	25	14
06268-23083	H	niebieski RAL 5017	8H8	63	22	10	41	17	16	25	14
06268-23085	H	jasnoszary RAL 7035	8H8	63	22	10	41	17	16	25	14
06268-23086	H	czerwony RAL 3020	8H8	63	22	10	41	17	16	25	14
06268-23087	H	żółty RAL 1021	8H8	63	22	10	41	17	16	25	14