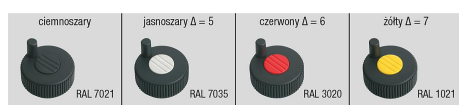


## Opis artykułu/ilustracje produktu

INCH  
Parts

## Opis

## Materiał:

Termoplast czarnoszary.  
Tuleja ze stali 5.8.

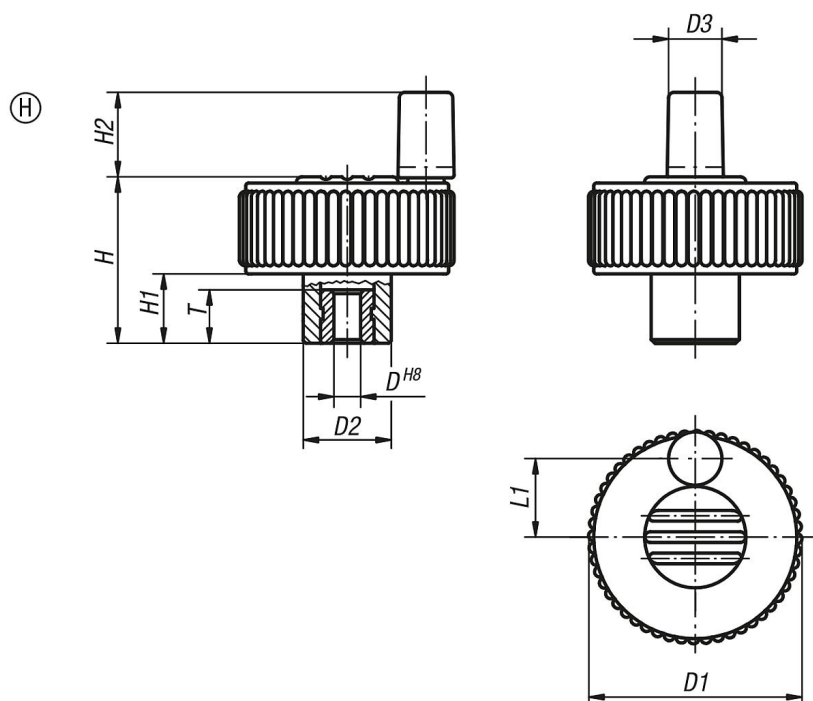
## Wersja:

Stal pasywowana na niebiesko.

## Wskazówka dotycząca planu:

Forma H: bez otworu poprzecznego

## Rysunki



## Przegląd artykułów

| Nr Zamówienia | Forma | D     | D1 | D2   | D3 | H  | H1 | H2 | L1   | T  |
|---------------|-------|-------|----|------|----|----|----|----|------|----|
| 06268-21CMA   | H     | 0,25  | 40 | 16,5 | 10 | 31 | 13 | 16 | 15   | 10 |
| 06268-22CMA   | H     | 0,25  | 50 | 18   | 10 | 36 | 15 | 16 | 18,5 | 10 |
| 06268-23CNA   | H     | 0,312 | 63 | 22   | 10 | 41 | 17 | 16 | 25   | 14 |

