

Opis artykułu/ilustracje produktu



Opis

Materiał:

Części stalowe – klasa wytrzymałości 5.8.
Uchwyt kulisty – duroplast PF 31, czarny.

Wersja:

Oksydowane.

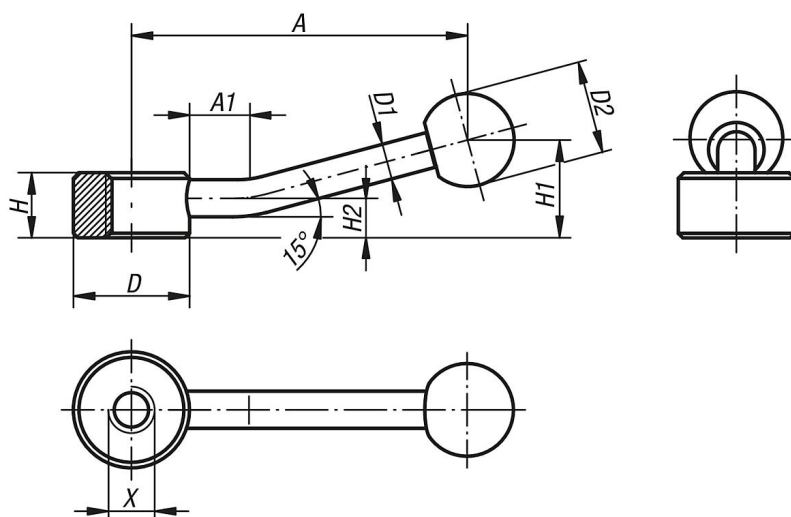
Wskazówka:

Dźwignie przełączające płaskie stosuje się do prostych zadań mocowania wzgl. przełączania. W tym celu konieczna jest dostateczna przestrzeń, aby wykonać nią obrót o 360°.

Na zapytanie:

Inne gwinty wewnętrzne, otwory pasowane i gwiazdziste.
Wymiar „A” – inna długość za dopłatą.

Rysunki



Przegląd artykułów

Nr Zamówienia	Możliwość mocowania	X	A=Długość rękojeści	A1	D	D1	D2	H	H1	H2
06342-206	gwint wewnętrzny	M6	75	15	25	8	20	14	22	8,5
06342-208	gwint wewnętrzny	M8	75	15	25	8	20	14	22	8,5
06342-210	gwint wewnętrzny	M10	75	15	25	8	20	14	22	8,5
06342-212	gwint wewnętrzny	M12	100	15	33	10	25	17	27	10
06342-216	gwint wewnętrzny	M16	100	15	33	10	25	17	27	10
06342-220	gwint wewnętrzny	M20	128	15	41	12	30	20	36	11,5
06342-224	gwint wewnętrzny	M24	128	15	41	12	30	20	36	11,5