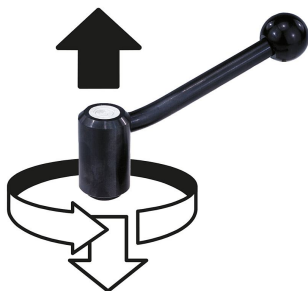


Opis artykułu/ilustracje produktu

INCH
PartsOdblokowanie
przez uniesienie**Opis****Materiał:**

Części stalowe – klasa wytrzymałości 5.8.

Uchwyt kulisty – tworzywo sztuczne, czarne.

Wersja:

Powlekane tworzywem sztucznym o delikatnej strukturze, czarne.

Wskazówka do zamówienia:

od długości śruby 70 mm wykonywane są one w długości 60 mm.

Na zapytanie:

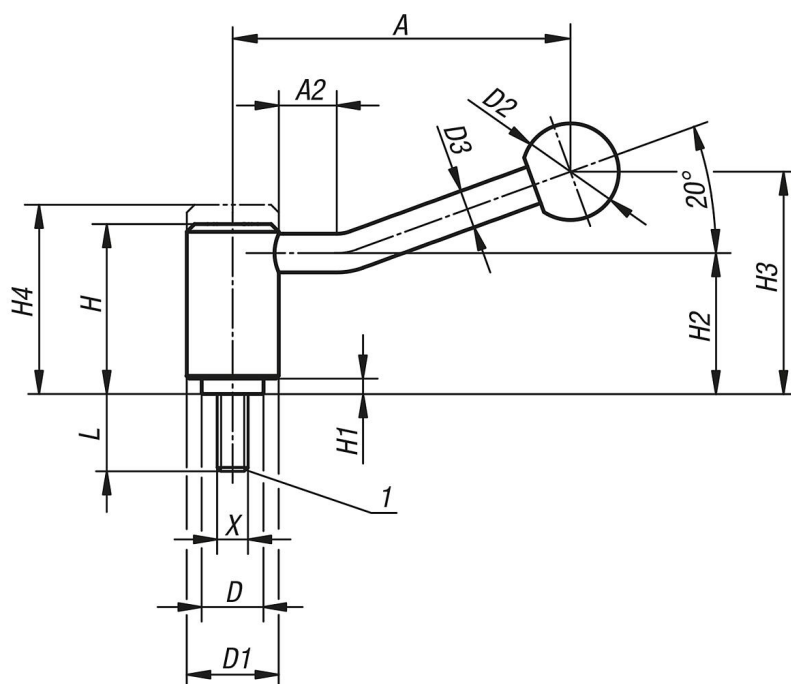
Inne gwinty zewnętrzne, długości śrub i wykonania specjalne.

Wymiary „H1” i „A” za dopłatą są dostępne w innych długościach.

Wskazówka dotycząca planu:

1) Kopuła kulista DIN EN ISO 4753

Rysunki



Przegląd artykułów

Nr Zamówienia	Forma	X	A=Długość rękójści	A2	D	D1	D2	D3	H	H1	H2	H3	H4	Liczba zębów	L
06380-1A31X	20°	5/16-18	88	15	16	24	25	10	44,5	4,5	37	58,5	49,5	22	20/25/30/40/50/60
06380-1A41X	20°	3/8-16	88	15	16	24	25	10	44,5	4,5	37	58,5	49,5	22	20/25/30/40/50/60
06380-1A51X	20°	1/2-13	88	15	16	24	25	10	44,5	4,5	37	58,5	49,5	22	20/25/30/40/50/60
06380-2A51X	20°	1/2-13	106	15	19	28	32	12	51,5	5,5	42	68,5	57,5	24	20/25/30/40/50/60
06380-3A51X	20°	1/2-13	128,5	15	23	33	32	13	58	6	47	81	65	26	20/25/30/40/50/60
06380-3A61X	20°	5/8-11	128,5	15	23	33	32	13	58	6	47	81	65	26	20/25/30/40/50/60
06380-4A61X	20°	5/8-11	128,5	15	30	41	32	13	68,5	7,5	56,5	89,5	76,5	36	30/40/50/60
06380-4A71X	20°	3/4-10	128,5	15	30	41	32	13	68,5	7,5	56,5	89,5	76,5	36	30/40/50/60