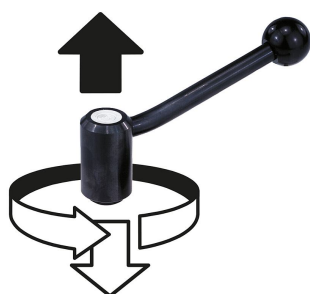




INCH
Parts



Odblokowanie
przez uniesienie



Opis

Materiał:

Części stalowe - nierdzewne 1.4305.

Uchwyt kulisty z tworzywa sztucznego, czarna.

Wersja:

Części stalowe – z połyskiem.

Wskazówka do zamówienia:

od długości śruby 70 mm wykonywane są one w długości 60 mm.

Na zapytanie:

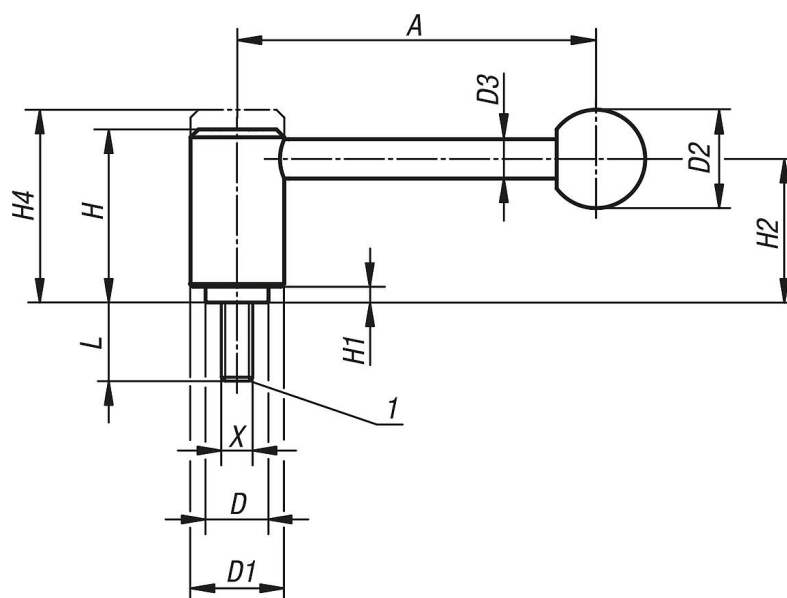
Inne gwinty zewnętrzne, długości śrub i wykonania specjalne.

Wymiary „H1” i „A” za dopłatą są dostępne w innych długościach.

Wskazówka dotycząca planu:

1) Kopuła kulista DIN EN ISO 4753

Rysunki



Przegląd artykułów

Nr Zamówienia	Forma	Rozmiar	X	A=Długość rękojeści	D	D1	D2	D3	H	H1	H2	H4	L	Liczba zębów
06381-1A32X	0°	1	5/16-18	92	16	24	25	10	44,5	4,5	37	49,5	15/20/25/30/40/50/60	22
06381-1A42X	0°	1	3/8-16	92	16	24	25	10	44,5	4,5	37	49,5	15/20/25/30/40/50/60	22
06381-1A52X	0°	1	1/2-13	92	16	24	25	10	44,5	4,5	37	49,5	15/20/25/30/40/50/60	22
06381-2A52X	0°	2	1/2-13	111	19	28	32	12	51,5	5,5	42	57,5	20/25/30/40/50/60	24

06381_0 inch Dźwignia mocująca ze stali nierdzewnej z gwintem zewnętrznym, 0 stopni, calowe



Przegląd artykułów

Nr Zamówienia	Forma	Rozmiar	X	A=Długość rękojeści	D	D1	D2	D3	H	H1	H2	H4	L	Liczba zębów
06381-3A52X	0°	3	1/2-13	134,5	23	33	32	13	58	6	47	65	20/25/30/40/50/60/70/80/90	26
06381-3A62X	0°	3	5/8-11	134,5	23	33	32	13	58	6	47	65	20/25/30/40/50/60/70/80/90	26
06381-4A62X	0°	4	5/8-11	134	30	41	32	13	68,5	7,5	56,5	76,5	30/40/50/60/70/80/90	36
06381-4A72X	0°	4	3/4-10	134	30	41	32	13	68,5	7,5	56,5	76,5	30/40/50/60/70/80/90	36