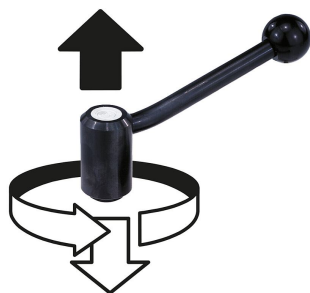




INCH
Parts



Odblokowanie
przez uniesienie



Opis

Materiał:

Części stalowe - nierdzewne 1.4305.

Uchwyt kulisty z tworzywa sztucznego, czarna.

Wersja:

Części stalowe – z połyskiem.

Wskazówka do zamówienia:

od długości śruby 70 mm wykonywane są one w długości 60 mm.

Na zapytanie:

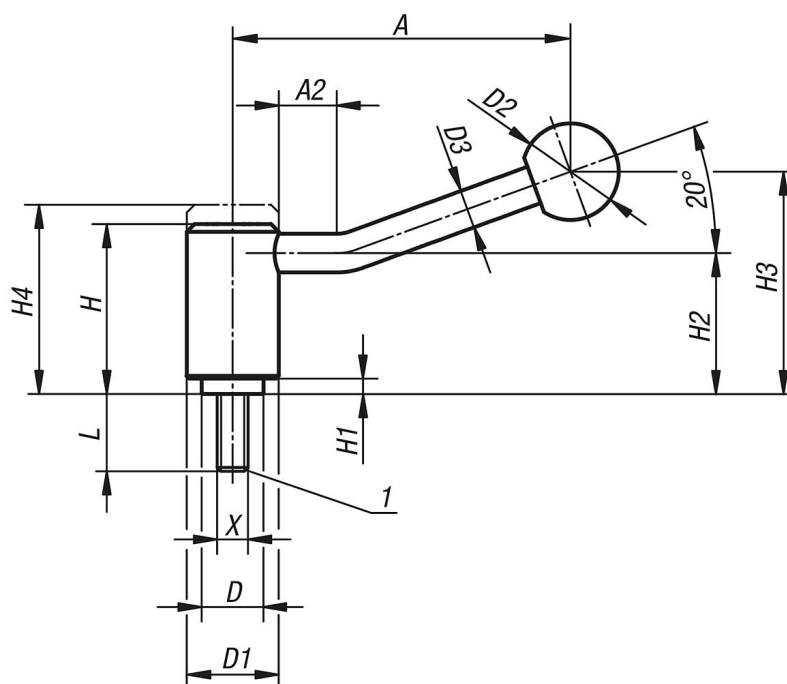
Inne gwinty zewnętrzne, długości śrub i wykonania specjalne.

Wymiary „H1” i „A” za dopłatą są dostępne w innych długościach.

Wskazówka dotycząca planu:

1) Kopuła kulista DIN EN ISO 4753

Rysunki



06381_20 inch Dźwignia mocująca ze stali nierdzewnej z gwintem zewnętrznym, 20 stopni, calowe



Przegląd artykułów

Nr Zamówienia	Forma	X	A=Długość rękojeści	A2	D	D1	D2	D3	H	H1	H2	H3	H4	Liczba zębów	L
06381-1A31X	20°	5/16-18	88	15	16	24	25	10	44,5	4,5	37	58,5	49,5	22	15/20/25/30/40/50/60
06381-1A41X	20°	3/8-16	88	15	16	24	25	10	44,5	4,5	37	58,5	49,5	22	15/20/25/30/40/50/60
06381-1A51X	20°	1/2-13	88	15	16	24	25	10	44,5	4,5	37	58,5	49,5	22	15/20/25/30/40/50/60
06381-2A51X	20°	1/2-13	106	15	19	28	32	12	51,5	5,5	42	68,5	57,5	24	20/25/30/40/50/60
06381-3A51X	20°	1/2-13	128,5	15	23	33	32	13	58	6	47	81	65	26	20/25/30/40/50/60/70/80/90
06381-3A61X	20°	5/8-11	128,5	15	23	33	32	13	58	6	47	81	65	26	20/25/30/40/50/60/70/80/90
06381-4A61X	20°	5/8-11	128,5	15	30	41	32	13	68,5	7,5	56,5	89,5	76,5	36	30/40/50/60/70/80/90
06381-4A71X	20°	3/4-10	128,5	15	30	41	32	13	68,5	7,5	56,5	89,5	76,5	36	30/40/50/60/70/80/90