

Opis artykułu/ilustracje produktu



Opis

Materiał:

Części stalowe - nierdzewne 1.4305.

Uchwyt kulisty z tworzywa sztucznego, czarna.

Wersja:

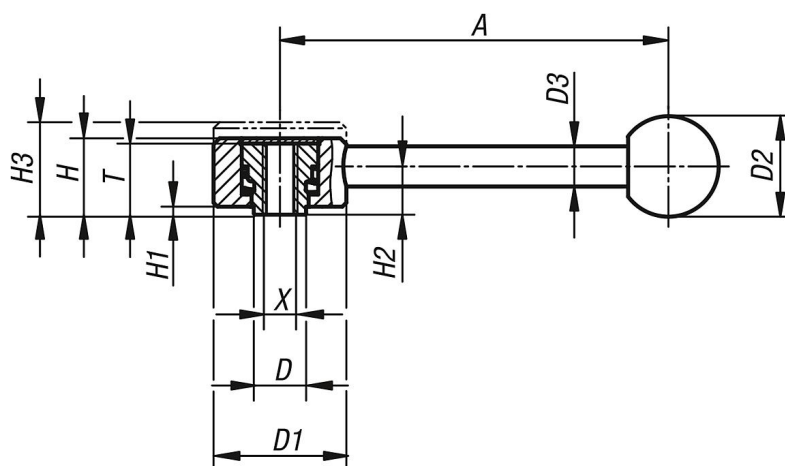
Części stalowe – z połyskiem.

Na zapytanie:

Inne gwinty wewnętrzne i wykonania specjalne.

Wymiary "H1" i "A" - na życzenie inne długości, za dopłatą.

Rysunki



Przegląd artykułów

Nr Zamówienia	Forma	X	T	A=Długość rękojeści	D	D1	D2	D3	H	H1	H2	H3	Liczba zębów
06391-1081	0°	M8	18	102	13,5	33	25	10	19	2	12	23	26
06391-2101	0°	M10	21	131	19	41	30	12	22	2	13,5	26	30
06391-2121	0°	M12	21	131	19	41	30	12	22	2	13,5	26	30
06391-3161	0°	M16	27	148	23	45	37	14	28	2	17	33	36