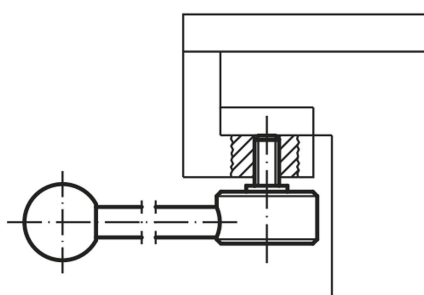
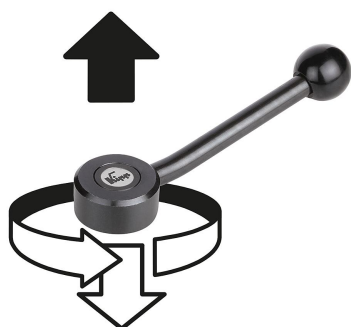


INCH
Parts



Odblokowanie
przez uniesienie



Opis

Materiał:

Części stalowe – klasa wytrzymałości 5.8.

Uchwyt kulisty – tworzywo sztuczne, czarne.

Wersja:

Oksydowane.

Na zapytanie:

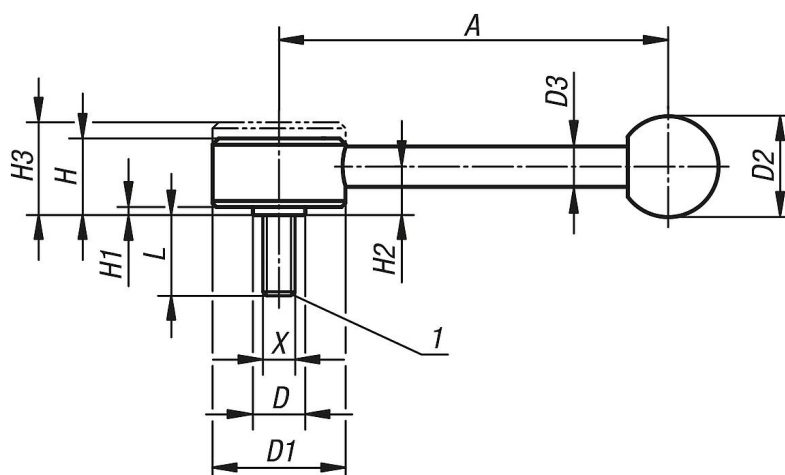
Inne gwinty zewnętrzne, długości śrub i wykonania specjalne.

Wymiary „H1” i „A” za dopłatą są dostępne w innych długościach.

Wskazówka dotycząca planu:

1) Kopuła kulista DIN EN ISO 4753

Rysunki



Przegląd artykułów

Nr Zamówienia	Forma	X	A=Długość rękojeści	D	D1	D2	D3	H	H1	H2	H3	L	Liczba zębów
06400-1A31X	0°	5/16-18	102	13,5	33	25	10	19	2	12	23	20/25/30/40/50/60	20
06400-1A41X	0°	3/8-16	102	13,5	33	25	10	19	2	12	23	20/25/30/40/50/60	20
06400-2A41X	0°	3/8-16	131	19	41	30	12	22	2	13,5	26	20/25/30/40/50/60	24
06400-2A51X	0°	1/2-13	131	19	41	30	12	22	2	13,5	26	20/25/30/40/50/60	24
06400-3A51X	0°	1/2-13	148	23	45	37	14	28	2	17	33	20/25/30/40/50/60	26
06400-3A61X	0°	5/8-11	148	23	45	37	14	28	2	17	33	20/25/30/40/50/60	26