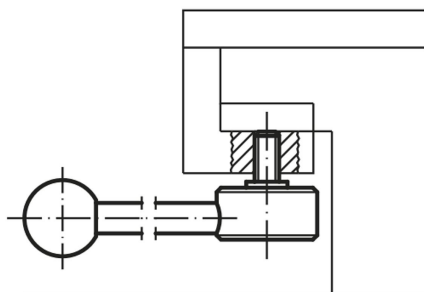
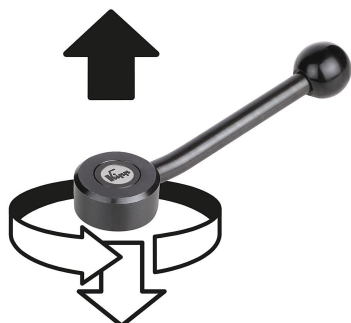


INCH  
Parts



Odblokowanie  
przez uniesienie



## Opis

### Materiał:

Części stalowe – klasa wytrzymałości 5.8.

Uchwyt kulisty – tworzywo sztuczne, czarne.

### Wersja:

Oksydowane.

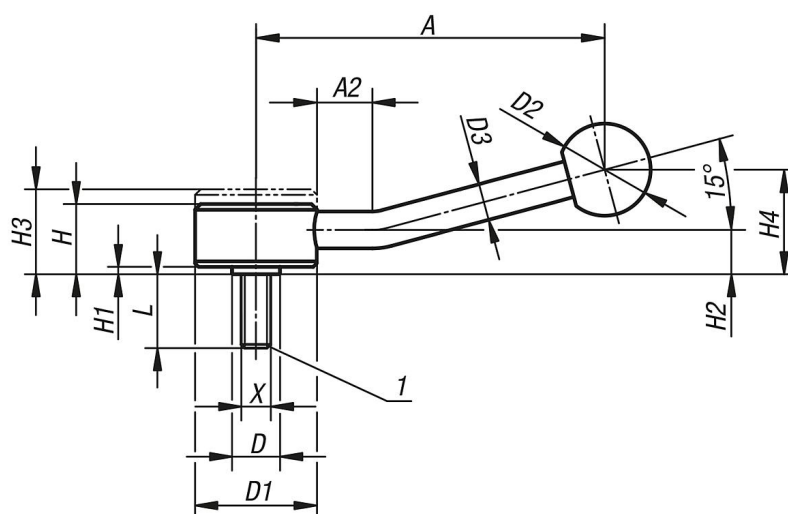
### Na zapytanie:

Inne gwinty zewnętrzne, długości śrub i wykonania specjalne.

Wymiary „H1” i „A” za dopłatą są dostępne w innych długościach.

### Wskazówka dotycząca planu:

1) Kopuła kulista DIN EN ISO 4753



## Przegląd artykułów

Nr Zamówienia	Forma	X	A=Długość rękojeści	A2	D	D1	D2	D3	H	H1	H2	H3	H4	Liczba zębów	L
06400-1A32X	15°	5/16-18	100	15	13,5	33	25	10	19	2	12	23	29	20	20/25/30/40/50/60
06400-1A42X	15°	3/8-16	100	15	13,5	33	25	10	19	2	12	23	29	20	20/25/30/40/50/60
06400-2A42X	15°	3/8-16	127	15	19	41	30	12	22	2	13,5	26	38	24	20/25/30/40/50/60
06400-2A52X	15°	1/2-13	127	15	19	41	30	12	22	2	13,5	26	38	24	20/25/30/40/50/60
06400-3A52X	15°	1/2-13	145	15	23	45	37	14	28	2	17	33	48	26	20/25/30/40/50/60
06400-3A62X	15°	5/8-11	145	15	23	45	37	14	28	2	17	33	48	26	20/25/30/40/50/60