



## Opis

### Materiał:

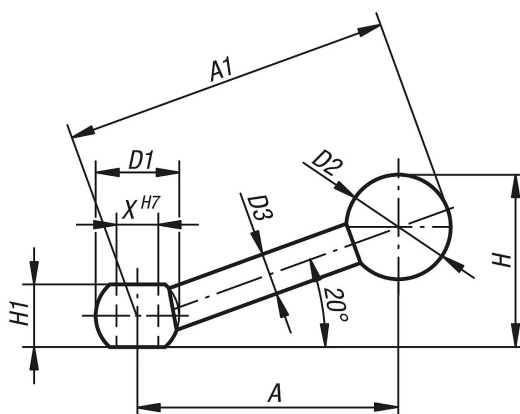
Stal.

Uchwyt kulisty z duroplastu.

### Wersja:

oksydowany, uchwyt kulisty czarny.

## Rysunki



## Przegląd artykułów

Nr Zamówienia	Możliwość mocowania	X	A=Długość rękojeści	A1	D1	D2	D3	H	H1
06420-108	otwór pasowany	8	50	63	16	20	8	33	12
06420-110	otwór pasowany	10	66	80	20	20	9	40	14,5
06420-112	otwór pasowany	12	82,5	100	25	25	11	50	18,5
06420-116	otwór pasowany	16	103	125	32	32	15	63	24