

## Opis artykułu/ilustracje produktu

**Opis****Materiał:**

Korba z termoplastu.

Uchwyt cylindryczny z termoplastu i stali.

**Wersja:**

Termoplast czarnoszary.

Części stalowe oksydowane.

**Wskazówka:**

Osłona piasty i obrotowa rękojeść cylindryczna są dołączone luzem.

W celu montażu oś uchwytu należy wkręcić w otwór ustalający.

W przypadku wersji z otworem poprzecznym mocowanie odbywa się za pomocą wkręcanego trzpienia gwintowanego ISO 4027 (DIN 914).

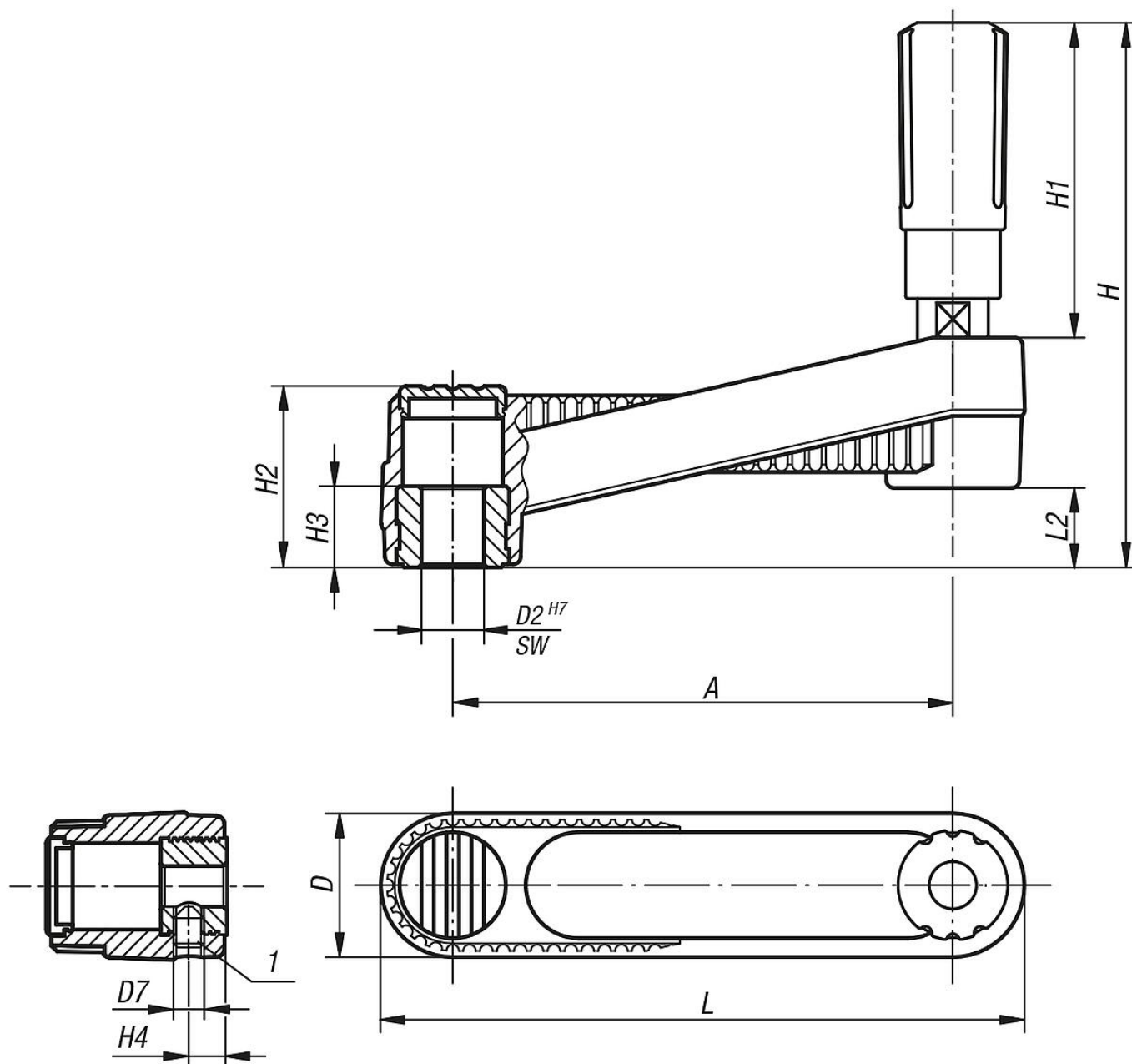
**Wyposażenie:**

07161 Śruby z łbem walcowym z gniazdem sześciokątnym, niski łeb DIN 6912.

**Wskazówka dotycząca planu:**

1) Położenie otworu poprzecznego przestawione o 90° względem wyżłobienia pasującego

## Rysunki



## Przegląd artykułów

Nr Zamówienia	Wersja 1	Wersja 2	Materiał komponentów	A	D	D7	H	H1	H2	H3	H4	L	L2	SW
06500-4108	czworokąt wewnętrzny	bez otworu poprzecznego	stal	80	24	-	85,8	49,1	28,5	13	-	104	12,7	8
06500-4110	czworokąt wewnętrzny	bez otworu poprzecznego	stal	80	24	-	85,8	49,1	28,5	13	-	104	12,7	10
06500-4210	czworokąt wewnętrzny	bez otworu poprzecznego	stal	100	29	-	107,1	61,4	35,5	13	-	129	15,7	10
06500-4212	czworokąt wewnętrzny	bez otworu poprzecznego	stal	100	29	-	107,1	61,4	35,5	13	-	129	15,7	12
06500-4312	czworokąt wewnętrzny	bez otworu poprzecznego	stal	125	36	-	139,5	82,5	44	18,5	-	161	19,5	12
06500-4314	czworokąt wewnętrzny	bez otworu poprzecznego	stal	125	36	-	139,5	82,5	44	18,5	-	161	19,5	14
06500-41086	czworokąt wewnętrzny	z otworem poprzecznym	stal	80	24	-	85,8	49,1	28,5	13	7,5	104	12,7	8
06500-41106	czworokąt wewnętrzny	z otworem poprzecznym	stal	80	24	-	85,8	49,1	28,5	13	7,5	104	12,7	10
06500-42106	czworokąt wewnętrzny	z otworem poprzecznym	stal	100	29	-	107,1	61,4	35,5	13	7,5	129	15,7	10
06500-42126	czworokąt wewnętrzny	z otworem poprzecznym	stal	100	29	-	107,1	61,4	35,5	13	7,5	129	15,7	12
06500-43126	czworokąt wewnętrzny	z otworem poprzecznym	stal	125	36	-	139,5	82,5	44	18,5	7,5	161	19,5	12
06500-43146	czworokąt wewnętrzny	z otworem poprzecznym	stal	125	36	-	139,5	82,5	44	18,5	7,5	161	19,5	14

