

## Opis artykułu/ilustracje produktu

**Opis****Materiał:**

Korba z termoplastu.

Uchwyt cylindryczny z termoplastu i stali.

**Wersja:**

Termoplast czarnoszary.

Części stalowe oksydowane.

**Wskazówka:**

Osłona piasty i obrotowa rękojeść cylindryczna są dołączone luzem.

W celu montażu oś uchwytu należy wkręcić w otwór ustalający.

W przypadku wersji z otworem poprzecznym mocowanie odbywa się za pomocą wkręcanego trzpienia gwintowanego ISO 4027 (DIN 914).

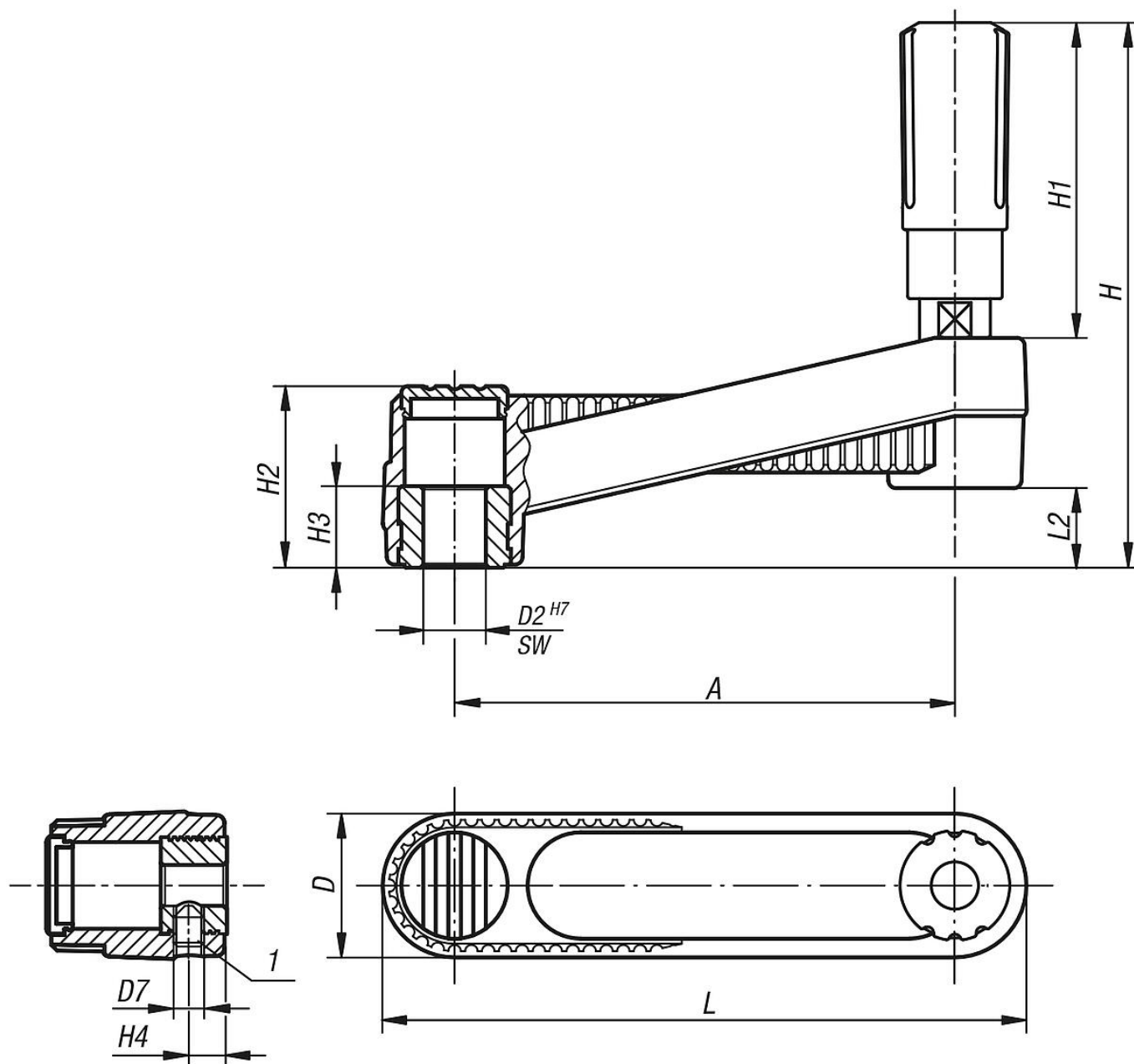
**Wyposażenie:**

07161 Śruby z łbem walcowym z gniazdem sześciokątnym, niski łeb DIN 6912.

**Wskazówka dotycząca planu:**

1) Położenie otworu poprzecznego przestawione o 90° względem wyżłobienia pasującego

## Rysunki



## Przegląd artykułów

Nr Zamówienia	Wersja 1	Wersja 2	Materiał komponentów	A	D	D2	D7	H	H1	H2	H3	H4	L	L2
06500-3108	otwór pasowany	bez otworu poprzecznego	stal	80	24	8	-	85,8	49,1	28,5	13	-	104	12,7
06500-3110	otwór pasowany	bez otworu poprzecznego	stal	80	24	10	-	85,8	49,1	28,5	13	-	104	12,7
06500-3210	otwór pasowany	bez otworu poprzecznego	stal	100	29	10	-	107,1	61,4	35,5	13	-	129	15,7
06500-3212	otwór pasowany	bez otworu poprzecznego	stal	100	29	12	-	107,1	61,4	35,5	13	-	129	15,7
06500-3312	otwór pasowany	bez otworu poprzecznego	stal	125	36	12	-	139,5	82,5	44	18,5	-	161	19,5
06500-3314	otwór pasowany	bez otworu poprzecznego	stal	125	36	14	-	139,5	82,5	44	18,5	-	161	19,5
06500-32126	otwór pasowany	z otworem poprzecznym	stal	100	29	12	-	107,1	61,4	35,5	13	7,5	129	15,7
06500-31086	otwór pasowany	z otworem poprzecznym	stal	80	24	8	-	85,8	49,1	28,5	13	7,5	104	12,7
06500-32106	otwór pasowany	z otworem poprzecznym	stal	100	29	10	-	107,1	61,4	35,5	13	7,5	129	15,7
06500-33146	otwór pasowany	z otworem poprzecznym	stal	125	36	14	-	139,5	82,5	44	18,5	7,5	161	19,5
06500-31106	otwór pasowany	z otworem poprzecznym	stal	80	24	10	-	85,8	49,1	28,5	13	7,5	104	12,7
06500-33126	otwór pasowany	z otworem poprzecznym	stal	125	36	12	-	139,5	82,5	44	18,5	7,5	161	19,5

