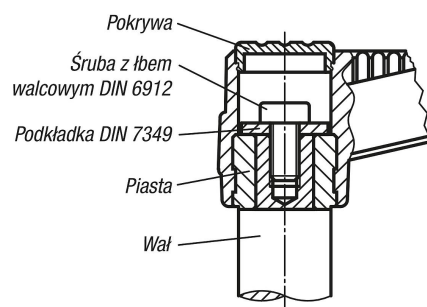


## Opis artykułu/ilustracje produktu

INCH  
Parts

## Opis

**Materiał:**

Termoplast czarnoszary.

**Wersja:**

Części stalowe – oksydowane.

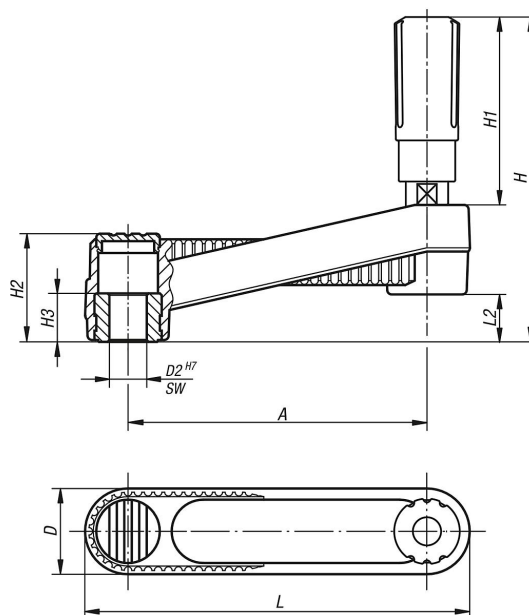
**Wskazówka:**

Osłona piasty i obrotowa rękojeść dołączone są luzem.

Montaż polega na wkręceniu osi rękojeści do otworu.

Korbki można ustalać na wałku kołkiem poprzecznym lub śrubą z łożem walcowym DIN 6912 z podkładką DIN 7349, wówczas moment obrotowy przenosi wpust.

## Rysunki



## Przegląd artykułów

Nr Zamówienia	Rozmiar	Wersja 2	A	D	D2	H	H1	H2	H3	L	L2
06500-31C0	1	bez otworu poprzecznego	80	24	0,375	85,8	49,1	28,5	13	104	12,7
06500-32C0	2	bez otworu poprzecznego	100	29	0,375	107,1	61,4	35,5	13	129	15,7
06500-32CP	3	bez otworu poprzecznego	100	29	0,5	107,1	61,4	35,5	13	129	15,7
06500-33CP	3	bez otworu poprzecznego	125	36	0,5	139,5	82,5	44	18,5	161	19,5