

## Opis artykułu/ilustracje produktu



## Opis

## Materiał:

Korba aluminiowa.

Uchwyt cylindryczny z termoplastu i stali.

## Wersja:

Korba czarna powlekana proszkowo.

Termoplast czarnoszary.

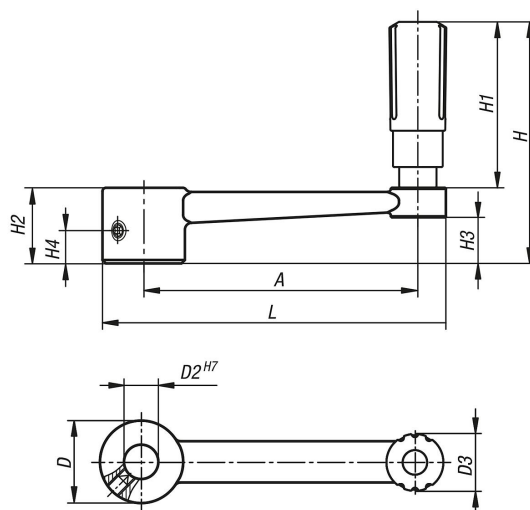
Części stalowe oksydowane.

## Wskazówka:

Podobne do DIN 469.

W przypadku wersji z otworem poprzecznym mocowanie odbywa się za pomocą wkręcanego wkrętu bez łba ISO 4027 (DIN 914).

## Rysunki



## Przegląd artykułów

Nr Zamówienia	Wersja 1	Wersja 2	A	D	D2	D3	D7	H	H1	H2	H3	H4	L
06503-3110	otwór pasowany	bez otworu poprzecznego	80	24	10	16	-	71,1	49,1	22	13,4	-	100
06503-3212	otwór pasowany	bez otworu poprzecznego	100	28	12	20	-	87,4	61,4	26	16	-	124
06503-3314	otwór pasowany	bez otworu poprzecznego	125	30	14	25	-	110,5	82,5	28	15,8	-	153
06503-3417	otwór pasowany	bez otworu poprzecznego	160	34	17	25	-	114,5	82,5	32	19,6	-	190
06503-31106	otwór pasowany	z otworem poprzecznym	80	24	10	16	M6	71,1	49,1	22	13,4	7,5	100
06503-32126	otwór pasowany	z otworem poprzecznym	100	28	12	20	M6	87,4	61,4	26	16	7,5	124
06503-33146	otwór pasowany	z otworem poprzecznym	125	30	14	26	M6	111	83	28	15,8	7,5	153
06503-34176	otwór pasowany	z otworem poprzecznym	160	34	17	26	M6	115	83	32	19,6	7,5	190