

## Opis artykułu/ilustracje produktu

**Opis****Materiał:**

Korba aluminiowa.

Uchwyt cylindryczny z termoplastu i stali.

**Wersja:**

Korba czarna powlekana proszkowo.

Termoplast czarnoszary.

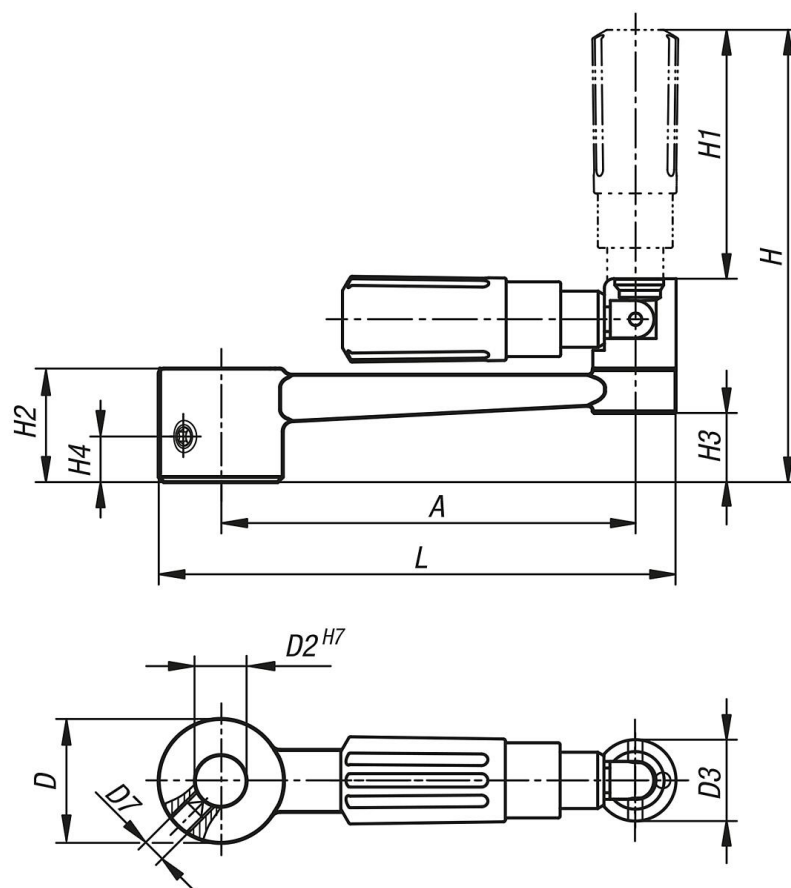
Części stalowe oksydowane.

**Wskazówka:**

Podobne do DIN 469.

W przypadku wersji z otworem poprzecznym mocowanie odbywa się za pomocą wkręcanego wkrętu bez łba ISO 4027 (DIN 914).

## Rysunki



## Przegląd artykułów

Nr Zamówienia	Wersja 1	Wersja 2	A	D	D2	D3	D7	H	H1	H2	H3	H4	L
06503-1110	otwór pasowany	bez otworu poprzecznego	80	24	10	16	-	89	49	22	13,4	-	100
06503-1212	otwór pasowany	bez otworu poprzecznego	100	28	12	20	-	108	59,5	26	16	-	124
06503-1314	otwór pasowany	bez otworu poprzecznego	125	30	14	25	-	140	83	28	15,8	-	153
06503-1417	otwór pasowany	bez otworu poprzecznego	160	34	17	25	-	144	83	32	19,6	-	190
06503-11106	otwór pasowany	z otworem poprzecznym	80	24	10	16	M6	89	49	22	13,4	7,5	100
06503-12126	otwór pasowany	z otworem poprzecznym	100	28	12	20	M6	107,9	59,4	26	16	7,5	124
06503-13146	otwór pasowany	z otworem poprzecznym	125	30	14	26	M6	140,5	83,5	28	15,8	7,5	153
06503-14176	otwór pasowany	z otworem poprzecznym	160	34	17	26	M6	144,5	83,5	32	19,6	7,5	190