

Opis artykułu/ilustracje produktu



Opis

Materiał:

Korba aluminiowa.

Uchwyt cylindryczny z termoplastu i stali.

Wersja:

Korba czarna powlekana proszkowo.

Termoplast czarnoszary.

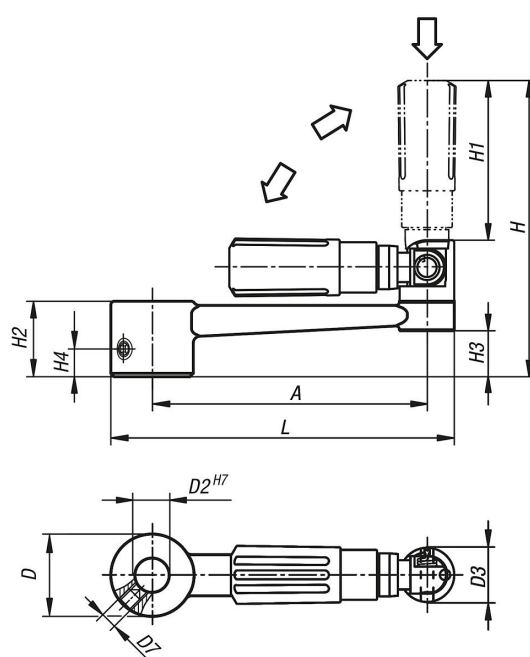
Części stalowe oksydowane.

Wskazówka:

Podobne do DIN 469.

W przypadku wersji z otworem poprzecznym mocowanie odbywa się za pomocą wkręcanego wkrętu bez łba ISO 4027 (DIN 914).

Rysunki



Przegląd artykułów

Nr Zamówienia	Wersja 1	Wersja 2	A	D	D2	D3	D7	H	H1	H2	H3	H4	L
06504-1110	otwór pasowany	bez otworu poprzecznego	80	24	10	16	-	87,5	47,5	22	13,6	-	100
06504-1212	otwór pasowany	bez otworu poprzecznego	100	28	12	20	-	107	58,5	25	16	-	124
06504-1314	otwór pasowany	bez otworu poprzecznego	125	30	14	25	-	139	82	28	15,8	-	153
06504-1417	otwór pasowany	bez otworu poprzecznego	160	34	17	25	-	143	82	32	19,6	-	190
06504-11106	otwór pasowany	z otworem poprzecznym	80	24	10	16	M6	87,5	47,5	22	13,4	7,5	100
06504-12126	otwór pasowany	z otworem poprzecznym	100	28	12	20	M6	106,9	58,4	26	16	7,5	124
06504-13146	otwór pasowany	z otworem poprzecznym	125	30	14	26	M6	139,1	82,1	28	15,8	7,5	153
06504-14176	otwór pasowany	z otworem poprzecznym	160	34	17	26	M6	143,1	82,1	32	19,6	7,5	190