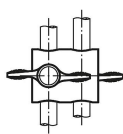


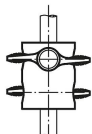
Opis artykułu/ilustracje produktu



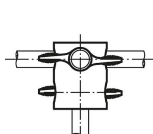
Rozmieszczenie:



równoległe



współosiowe



prostopadłe

Opis

Materiał:

Uchwyt motylkowy:

część chwytowa – termoplast, ciemnoszary.

Trzpień gwintowany ze stali 5.8.

Korpus:

aluminium o dużej wytrzymałości.

Wersja:

Części stalowe pasywowane na niebiesko.

Aluminium anodowane.

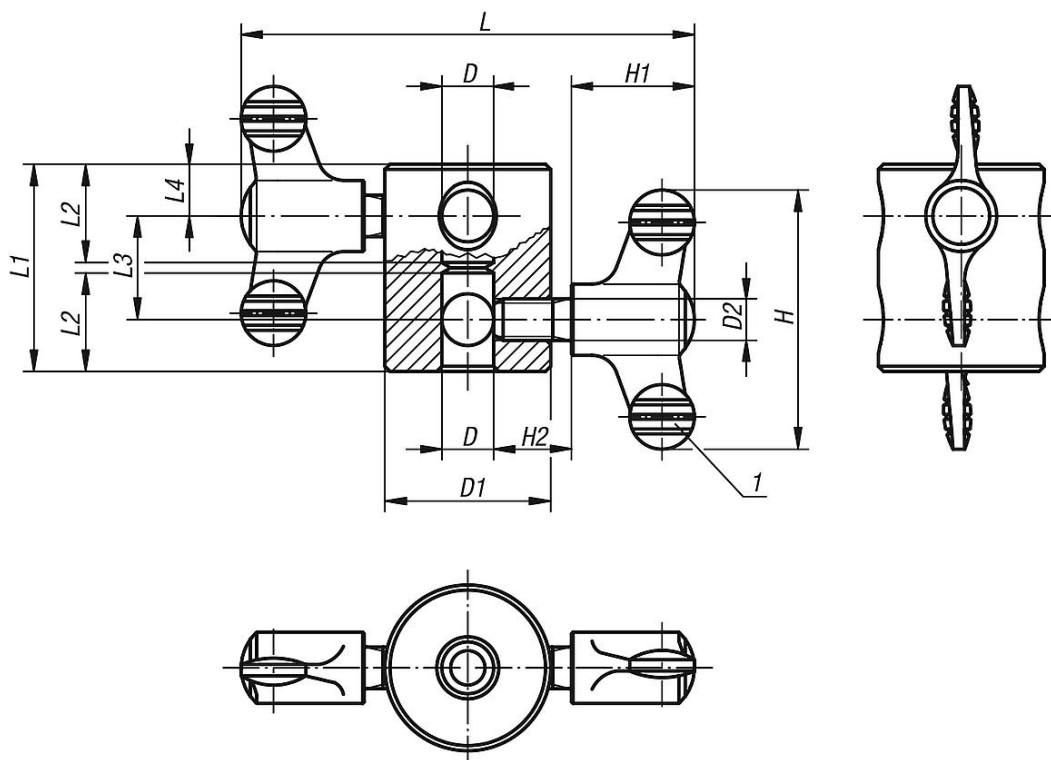
Wskazówka:

Stosując łączniki wielokrotne można przedłużać okrągłe profile (pręty, rury itp.) w układzie współosiowym lub równoległym. Równoległe ułożenie prętów wzmacnia bądź usztywnia konstrukcję. Poza tym układ otworów w korpusie umożliwia połączenia prostopadłe.

Wskazówka dotycząca planu:

1) Pokrętko motylkowe

Rysunki



Przegląd artykułów

Nr Zamówienia	D	D1	D2	H	H1	H2	L	L1	L2	L3	L4
06622-01	8	28	M8	50	24	15	86	36	17	20	8
06622-02	10	32	M8	50	24	15	88	40	19	20	10
06622-03	12	36	M8	50	24	15	90	44	21	20	12

Przegląd artykułów

Nr Zamówienia	D	D1	D2	H	H1	H2	L	L1	L2	L3	L4
06622-04	16	45	M10	75	35,6	20	127,2	56	27	24	16