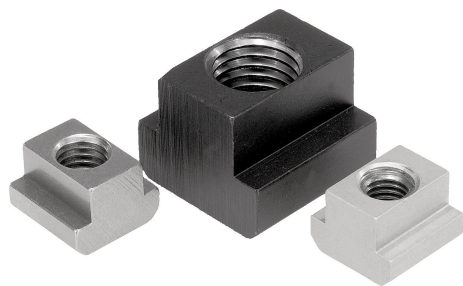


Opis artykułu/ilustracje produktu



Opis

Materiał:

Stal do ulepszania cieplnego, klasa 10, EN AW-7075 lub stal nierdzewna 1.4571.

Wersja:

Stal ulepszona (czarna).

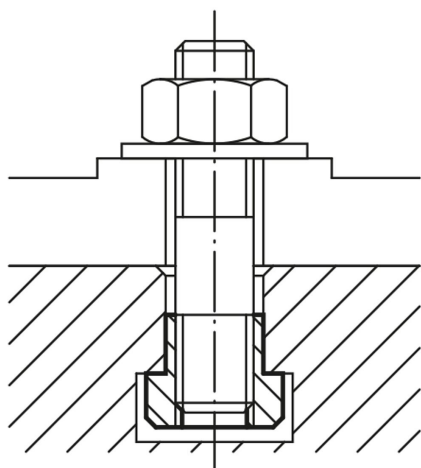
Aluminium i stal nierdzewna niepowlekana.

Wskazówka:

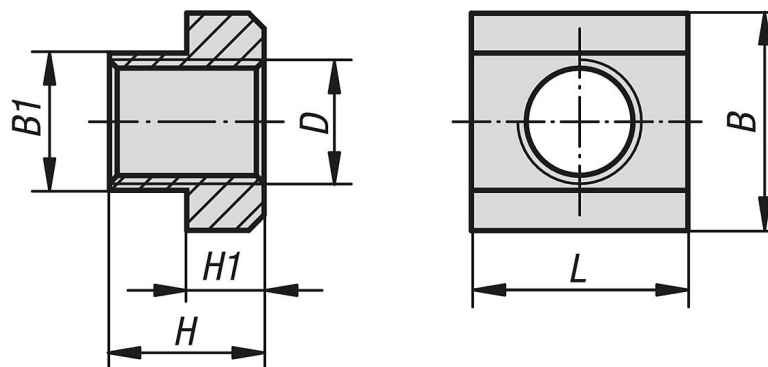
Aluminiowe nakrętki do rowków teowych są wyposażone w stalowe wstawki gwintowe.

Trwałość wersji ze stali nierdzewnej:

$R_m = 700 \text{ N/mm}^2$, $R_{p0,2} = 450 \text{ N/mm}^2$.



Rysunki



Przegląd artykułów

Nr Zamówienia	Materiał korpusu	Powierzchnia korpusu	Szerokość rowka	B	B1	D	H	H1	L
07060-05	stal po ulepszeniu cieplnym	ulepszona (czarny)	6	10	5,6	M5	8	4	10
07060-06	stal po ulepszeniu cieplnym	ulepszona (czarny)	8	13	7,6	M6	10	6	13
07060-061	stal po ulepszeniu cieplnym	ulepszona (czarny)	10	15	9,6	M6	12	6	15
07060-08	stal po ulepszeniu cieplnym	ulepszona (czarny)	10	15	9,6	M8	12	6	15
07060-081	stal po ulepszeniu cieplnym	ulepszona (czarny)	12	18	11,6	M8	14	7	18
07060-10	stal po ulepszeniu cieplnym	ulepszona (czarny)	12	18	11,6	M10	14	7	18
07060-082	stal po ulepszeniu cieplnym	ulepszona (czarny)	14	22	13,6	M8	16	8	22
07060-101	stal po ulepszeniu cieplnym	ulepszona (czarny)	14	22	13,6	M10	16	8	22
07060-12	stal po ulepszeniu cieplnym	ulepszona (czarny)	14	22	13,6	M12	16	8	22
07060-121	stal po ulepszeniu cieplnym	ulepszona (czarny)	16	25	15,6	M12	18	9	25
07060-14	stal po ulepszeniu cieplnym	ulepszona (czarny)	16	25	15,6	M14	18	9	25
07060-122	stal po ulepszeniu cieplnym	ulepszona (czarny)	18	28	17,6	M12	20	10	28
07060-141	stal po ulepszeniu cieplnym	ulepszona (czarny)	18	28	17,6	M14	20	10	28
07060-16	stal po ulepszeniu cieplnym	ulepszona (czarny)	18	28	17,6	M16	20	10	28

Przegląd artykułów

Nr Zamówienia	Materiał korpusu	Powierzchnia korpusu	Szerokość rowka	B	B1	D	H	H1	L
07060-123	stal po ulepszeniu cieplnym	ulepszona (czarny)	20	32	19,6	M12	24	12	32
07060-161	stal po ulepszeniu cieplnym	ulepszona (czarny)	20	32	19,6	M16	24	12	32
07060-18	stal po ulepszeniu cieplnym	ulepszona (czarny)	20	32	19,6	M18	24	12	32
07060-124	stal po ulepszeniu cieplnym	ulepszona (czarny)	22	35	21,6	M12	28	14	35
07060-181	stal po ulepszeniu cieplnym	ulepszona (czarny)	22	35	21,6	M18	28	14	35
07060-20	stal po ulepszeniu cieplnym	ulepszona (czarny)	22	35	21,6	M20	28	14	35
07060-163	stal po ulepszeniu cieplnym	ulepszona (czarny)	24	40	23,6	M16	32	16	40
07060-201	stal po ulepszeniu cieplnym	ulepszona (czarny)	24	40	23,6	M20	32	16	40
07060-22	stal po ulepszeniu cieplnym	ulepszona (czarny)	24	40	23,6	M22	32	16	40
07060-164	stal po ulepszeniu cieplnym	ulepszona (czarny)	28	44	27,6	M16	36	18	44
07060-202	stal po ulepszeniu cieplnym	ulepszona (czarny)	28	44	27,6	M20	36	18	44
07060-24	stal po ulepszeniu cieplnym	ulepszona (czarny)	28	44	27,6	M24	36	18	44
07060-27	stal po ulepszeniu cieplnym	ulepszona (czarny)	32	50	31,5	M27	40	20	50
07060-241	stal po ulepszeniu cieplnym	ulepszona (czarny)	36	54	35,5	M24	44	22	54
07060-30	stal po ulepszeniu cieplnym	ulepszona (czarny)	36	54	35,5	M30	44	22	54
07060-36	stal po ulepszeniu cieplnym	ulepszona (czarny)	42	65	41,5	M36	52	26	65
07060-204	aluminium	z połyskiem	6	10	5,6	M4	8	4	10
07060-206	aluminium	z połyskiem	8	13	7,6	M6	10	6	13
07060-2061	aluminium	z połyskiem	10	15	9,6	M6	12	6	15
07060-208	aluminium	z połyskiem	12	18	11,6	M8	14	7	18
07060-210	aluminium	z połyskiem	14	22	13,6	M10	16	8	22
07060-216	aluminium	z połyskiem	22	35	21,6	M16	28	14	35
07060-806	stal nierdzewna A4	z połyskiem	8	13	7,6	M6	10	6	13
07060-808	stal nierdzewna A4	z połyskiem	10	15	9,6	M8	12	6	15
07060-810	stal nierdzewna A4	z połyskiem	12	18	11,6	M10	14	7	18
07060-812	stal nierdzewna A4	z połyskiem	14	22	13,6	M12	16	8	22
07060-814	stal nierdzewna A4	z połyskiem	16	25	15,6	M14	18	9	25
07060-816	stal nierdzewna A4	z połyskiem	18	28	17,6	M16	20	10	28