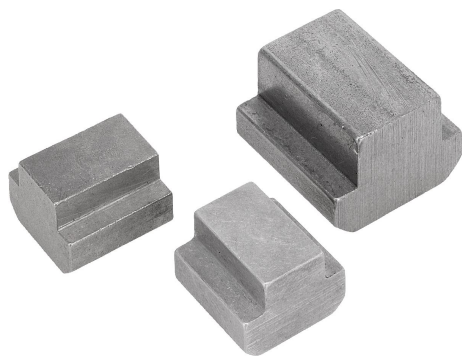


Opis artykułu/ilustracje produktu



Opis

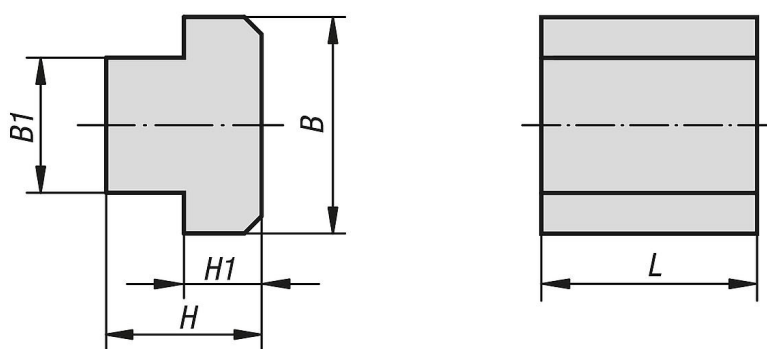
Materiał:

Stal do ulepszania cieplnego lub stal nierdzewna 1.4305.

Wskazówka:

Z tych nieobrobionych elementów można niewielkim nakładem kosztów wykonać nakrętki do rowków teowych z gwintem specjalnym.

Rysunki



Przegląd artykułów

Nr Zamówienia stal po ulepszeniu cieplnym	Nr Zamówienia stal nierdzewna	Szerokość rowka	B	B1	H	H1	L
07070-06	-	6	10	5,6	8	4	10
07070-08	07070-808	8	13	7,6	10	6	13
07070-10	07070-810	10	15	9,6	12	6	15
07070-12	07070-812	12	18	11,5	14	7	18
07070-14	07070-814	14	22	13,5	16	8	22
07070-16	-	16	25	15,6	18	9	25
07070-18	-	18	28	17,5	20	10	28
07070-20	-	20	32	19,6	24	12	32
07070-22	-	22	35	21,6	28	14	35
07070-24	-	24	40	23,6	32	16	40
07070-28	-	28	44	27,6	36	18	44
07070-36	-	36	54	35,5	44	22	54
07070-42	-	42	65	41,6	52	26	65